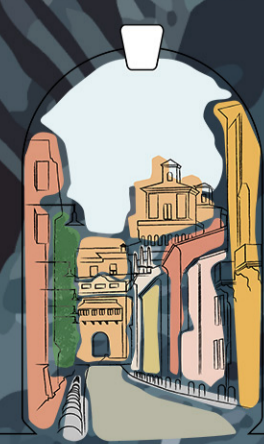


Massimo Nardi
Invito a leggere
Il senso religioso
di Luigi Giussani

Capitolo I



Fondazione
Enrico
Zanotti



ACCADEMIA
CON IL CUORE INDIVISO

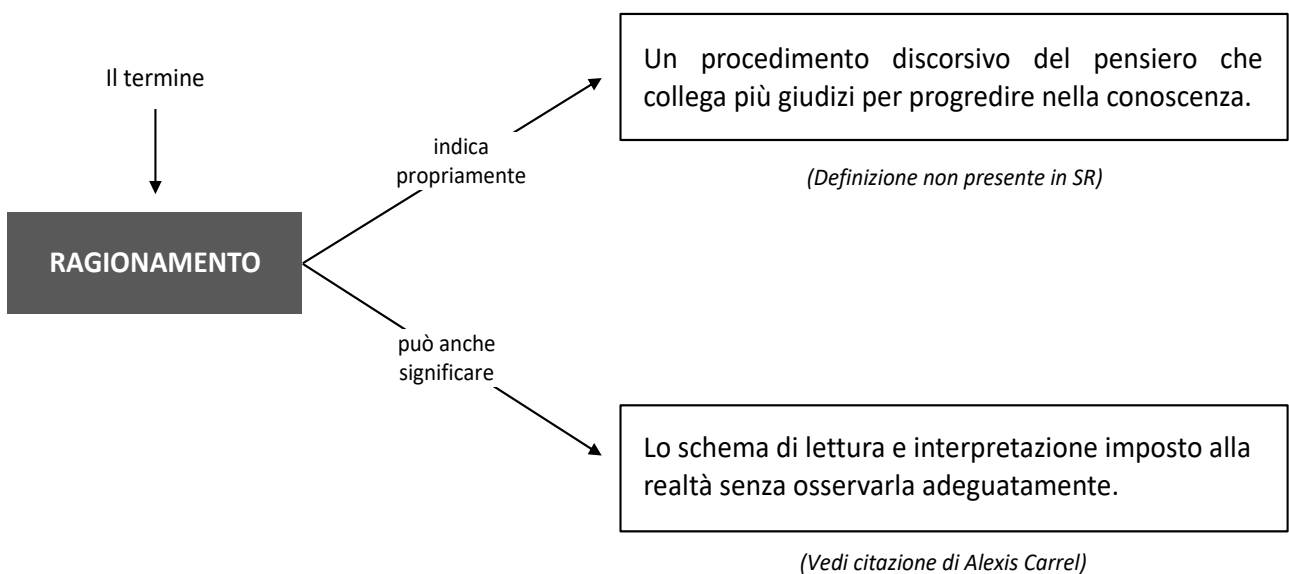
Capitolo 1. PRIMA PREMESSA: REALISMO

1. DI CHE SI TRATTA

DOMANDE-GUIDA

1. Per affrontare la tematica del senso religioso occorrono tre premesse. Perché?
2. Quale significato assume il termine ragionamento per Alexis Carrel?
3. Secondo Carrel, che cos'è l'ideologia?
4. È presente un termine o un'espressione equivalente a "schema prefabbricato dell'intelletto"?
5. Si può rintracciare la descrizione di un atteggiamento anti-ideologico?
6. Il significato dei termini usati da Carrel è influenzato dalla sua attività scientifica?

MAPPE DI SINTESI



RIEPILOGO DEGLI APPRENDIMENTI

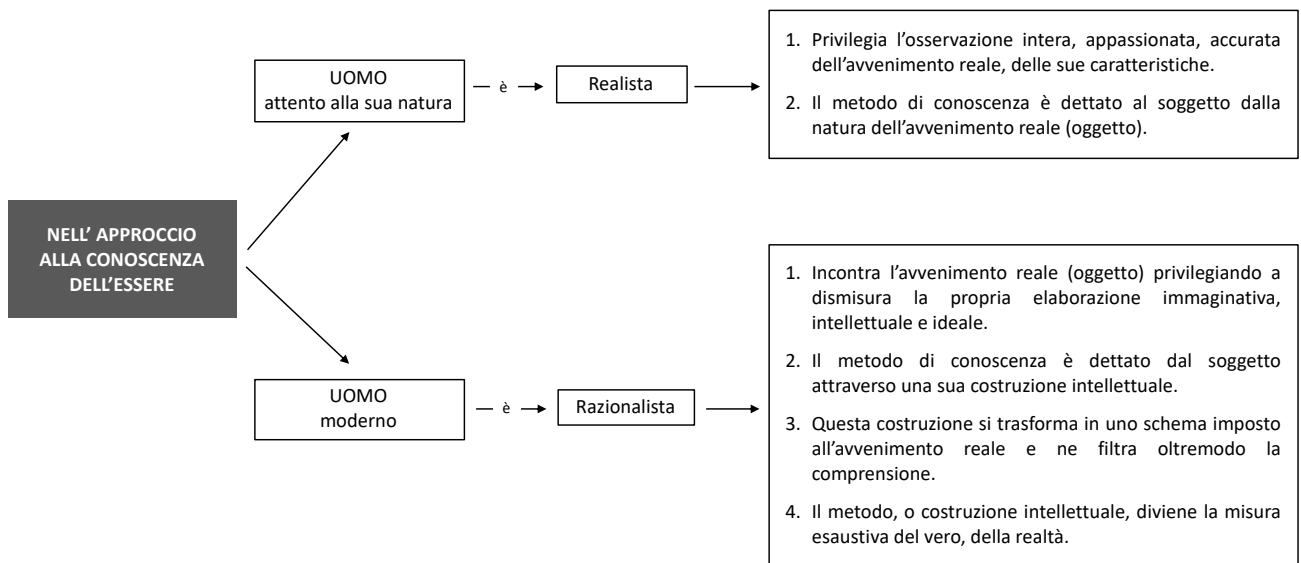
1. Annotare le risposte individuate per le domande-guida con i riferimenti testuali corretti.
2. Elencare esempi, situazioni, concetti, collegamenti meritevoli di approfondimento.
3. Annotare nuove domande emerse.
4. Indicare dubbi e/o modifiche riguardo le mappe di sintesi analizzate.

2. IL METODO DI RICERCA È IMPOSTO DALL'OGGETTO: UNA RIFLESSIONE SULLA PROPRIA ESPERIENZA

DOMANDE-GUIDA

1. L'esperienza religiosa riguarda solo alcune categorie di uomini o alcune culture?
2. Esiste un nesso fra atteggiamento realistico ed esperienza religiosa?
3. L'esperienza religiosa ha a che fare solo con il passato della storia umana?
4. La dimensione religiosa riguarda solo un ambito specifico e circoscritto della vita dell'uomo?
5. Esiste un esperto dell'esperienza religiosa? Chi è?
6. Che cos'è un'indagine esistenziale?

MAPPE DI SINTESI



RIEPILOGO DEGLI APPRENDIMENTI

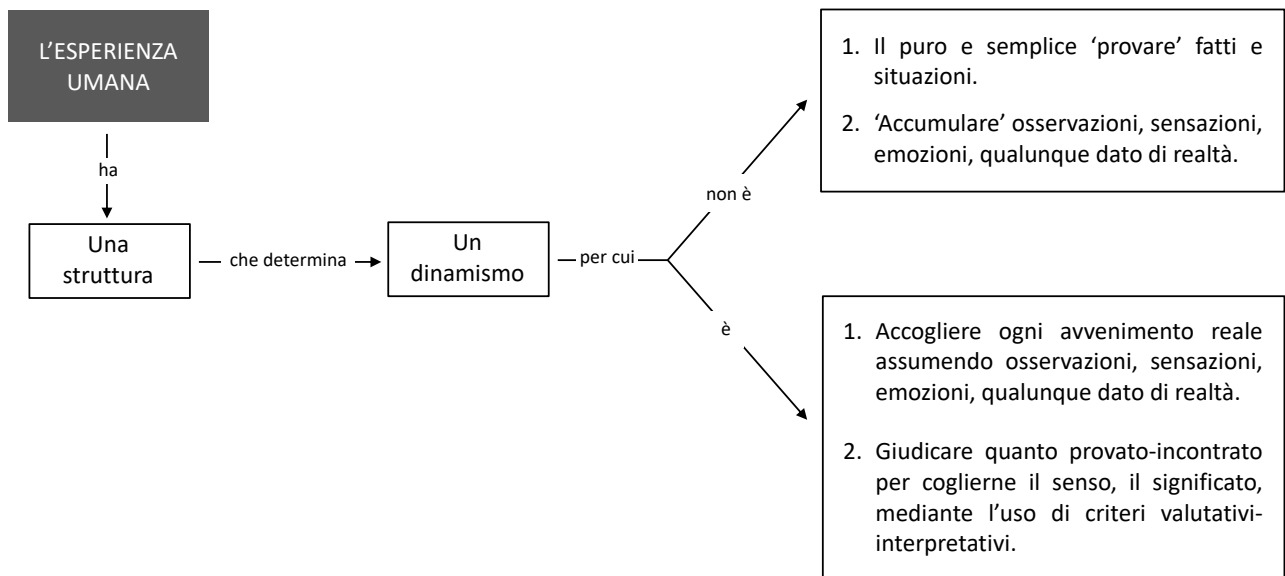
1. Annotare le risposte individuate per le domande-guida con i riferimenti testuali corretti.
2. Elencare esempi, situazioni, concetti, collegamenti meritevoli di approfondimento.
3. Annotare nuove domande emerse.
4. Indicare dubbi e/o modifiche riguardo le mappe di sintesi analizzate.

3. L'ESPERIENZA IMPLICA UNA VALUTAZIONE

DOMANDE-GUIDA

1. Esiste un modo non autentico di vivere l'esperienza del reale?
2. Quali elementi o fattori aiutano a vivere un'esperienza autentica del reale?
3. La personalità di un individuo può essere distorta, vanificata. Perché accade?
4. L'indagine esistenziale precede o segue la valutazione del soggetto?
5. Per fare esperienza possedere criteri di valutazione è indispensabile o facoltativo?
6. L'esperienza di un fatto/oggetto può prescindere dal comprenderne il senso/significato?

MAPPE DI SINTESI



RIEPILOGO DEGLI APPRENDIMENTI

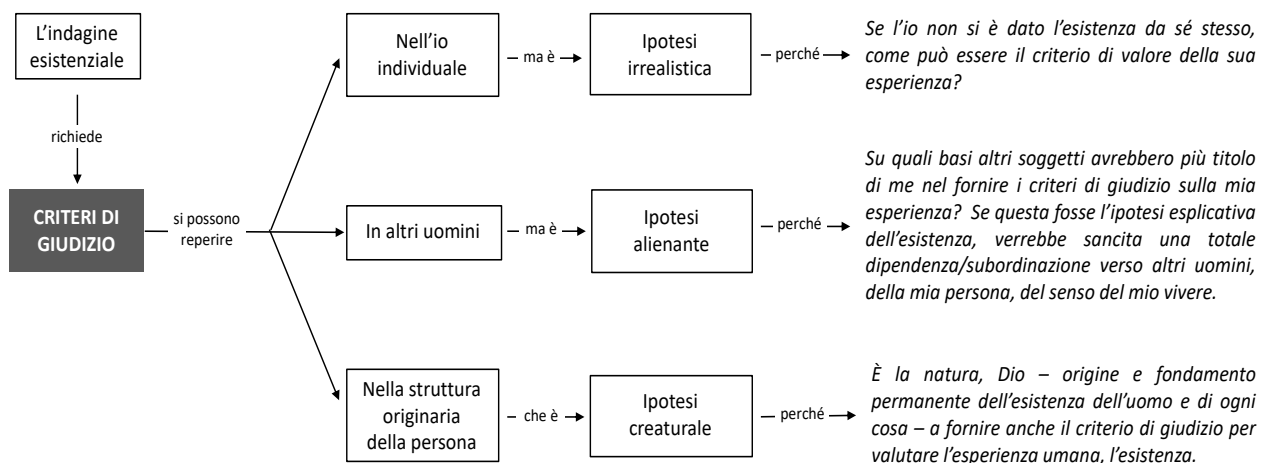
1. Annotare le risposte individuate per le domande-guida con i riferimenti testuali corretti.
2. Elencare esempi, situazioni, concetti, collegamenti meritevoli di approfondimento.
3. Annotare nuove domande emerse.
4. Indicare dubbi e/o modifiche riguardo le mappe di sintesi analizzate.

4. CRITERIO PER LA VALUTAZIONE

DOMANDE-GUIDA

1. Dove cercare i criteri per condurre l'analisi esistenziale?
2. Quando un criterio di giudizio adottato è alienante?
3. L'io individuale è l'origine del criterio di giudizio dell'indagine esistenziale?
4. Che relazione c'è fra l'io e la natura (Dio)?
5. Che cos'è la "struttura originaria della persona"?
6. C'è differenza fra ragionevole e alienante?

MAPPE DI SINTESI



RIEPILOGO DEGLI APPRENDIMENTI

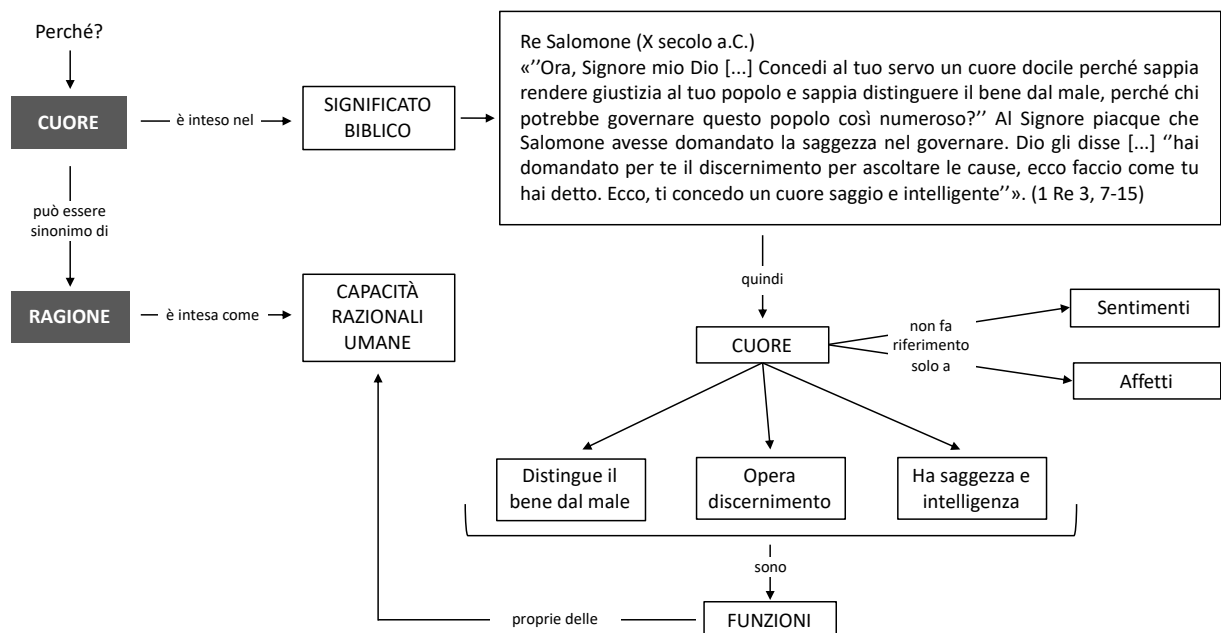
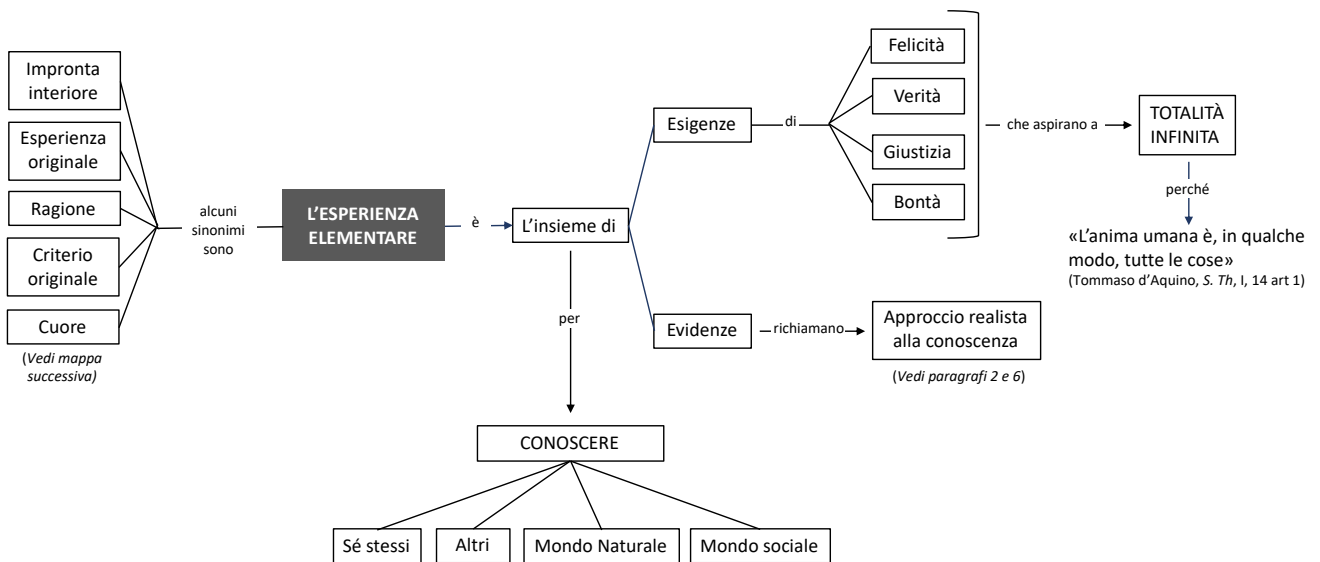
1. Annotare le risposte individuate per le domande-guida con i riferimenti testuali corretti.
2. Elencare esempi, situazioni, concetti, collegamenti meritevoli di approfondimento.
3. Annotare nuove domande emerse.
4. Indicare dubbi e/o modifiche riguardo le mappe di sintesi analizzate.

5. L'ESPERIENZA ELEMENTARE

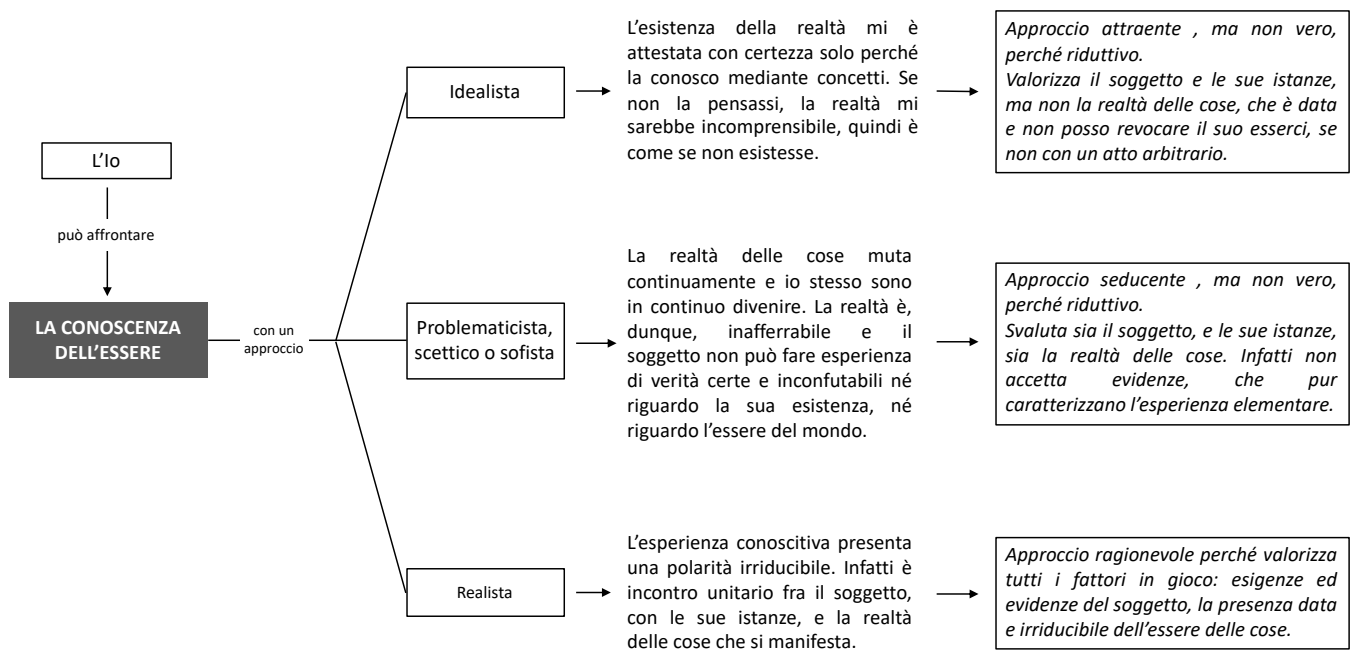
DOMANDE-GUIDA

1. Che cos'è un'evidenza?
2. Quali sono le esigenze del cuore?
3. Quali caratteristiche ha l'approccio realista della conoscenza?
4. Cosa caratterizza la posizione idealista?
5. L'uomo problematicista come si pone nei confronti della realtà?
6. Quale tipo di conoscenza rispetta i tratti dell'esperienza elementare?

MAPPE DI SINTESI



(N.B. Questa mappa è un'integrazione i cui contenuti non sono direttamente presenti in SR in modo letterale)



RIEPILOGO DEGLI APPRENDIMENTI

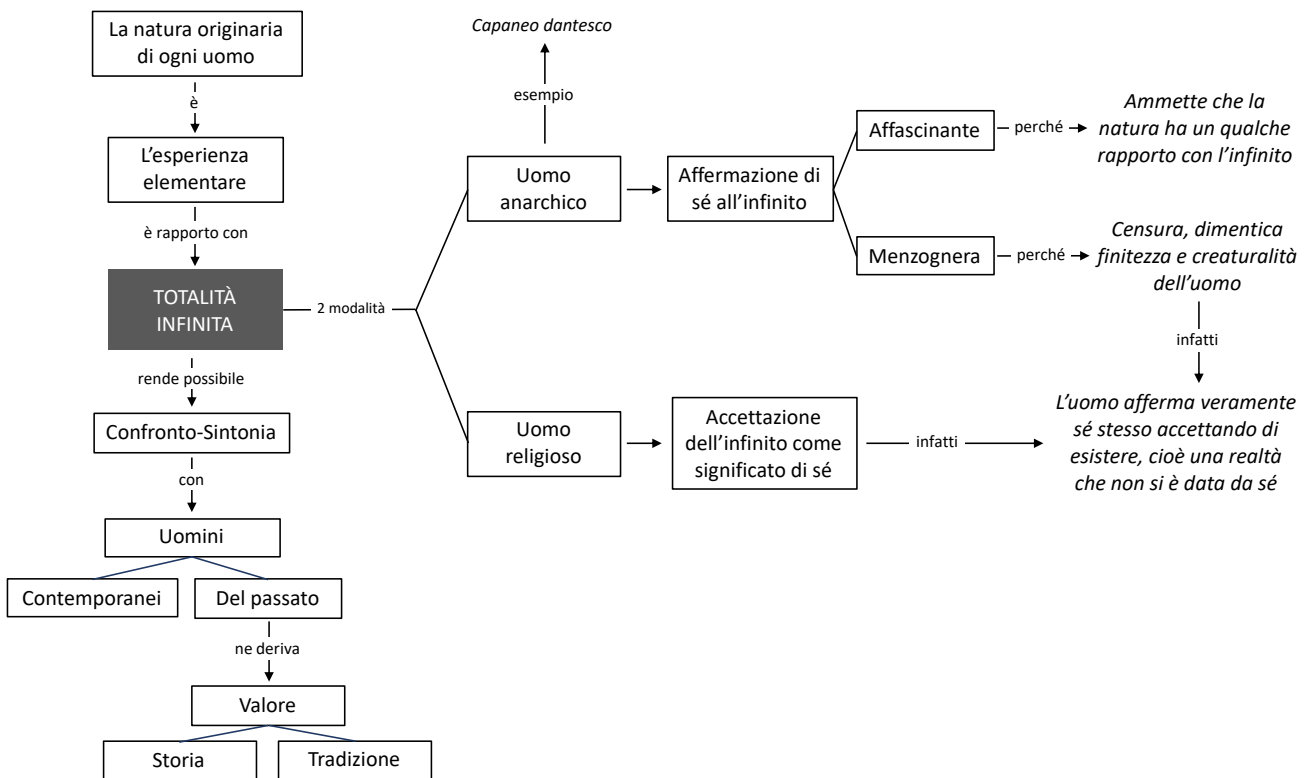
1. Annotare le risposte individuate per le domande-guida con i riferimenti testuali corretti.
2. Elencare esempi, situazioni, concetti, collegamenti meritevoli di approfondimento.
3. Annotare nuove domande emerse.
4. Indicare dubbi e/o modifiche riguardo le mappe di sintesi analizzate.

6. L'UOMO, ULTIMO TRIBUNALE?

DOMANDE-GUIDA

1. Cosa si intende per soggettivizzazione?
2. Cosa simboleggia la figura del Capaneo dantesco?
3. Che valore ha il passato, quindi la tradizione?
4. Qual è l'aspetto menzognero della posizione anarchica?
5. Cosa ci consente una vicinanza, una sintonia con gli uomini del passato e di altre culture?
6. Chi è l'uomo religioso?

MAPPE DI SINTESI



RIEPILOGO DEGLI APPRENDIMENTI

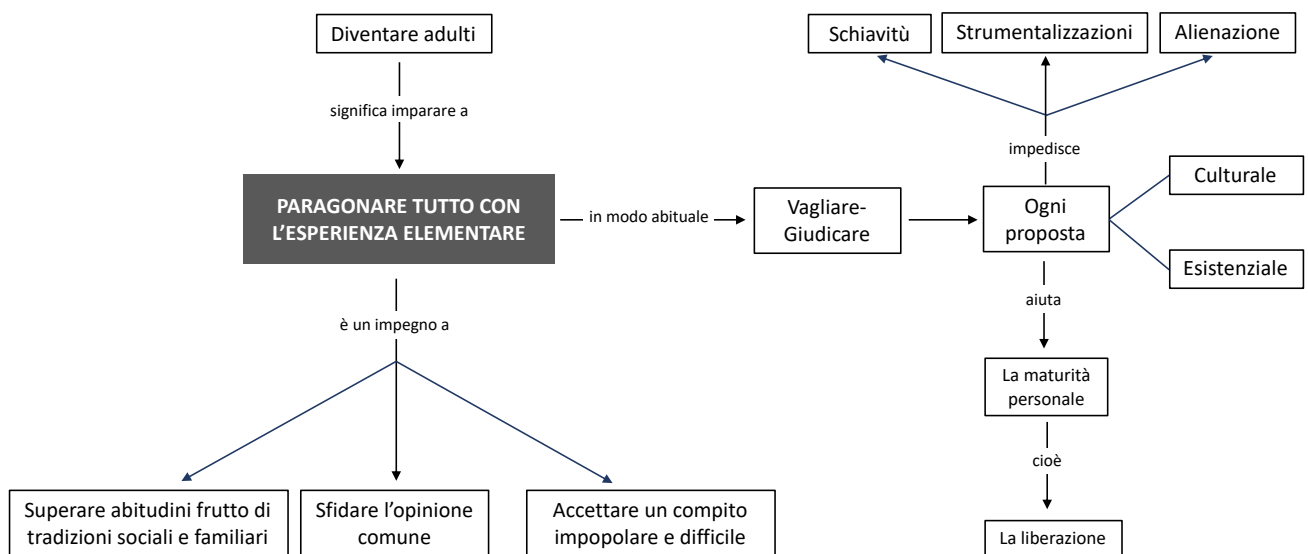
1. Annotare le risposte individuate per le domande-guida con i riferimenti testuali corretti.
2. Elencare esempi, situazioni, concetti, collegamenti meritevoli di approfondimento.
3. Annotare nuove domande emerse.
4. Indicare dubbi e/o modifiche riguardo le mappe di sintesi analizzate.

7. ASCESI PER UNA LIBERAZIONE

DOMANDE-GUIDA

1. L'opinione comune è dannosa? Perché?
2. Quali sono le evidenze prime per la persona?
3. Il cuore della persona può essere impopolare? Perché?
4. Quali sono i sinonimi di lavoro ascetico?
5. In cosa consiste la liberazione?
6. Tradizioni sociali e familiari possono condizionare negativamente lo sviluppo della persona?

MAPPE DI SINTESI



RIEPILOGO DEGLI APPRENDIMENTI

1. Annotare le risposte individuate per le domande-guida con i riferimenti testuali corretti.
2. Elencare esempi, situazioni, concetti, collegamenti meritevoli di approfondimento.
3. Annotare nuove domande emerse.
4. Indicare dubbi e/o modifiche riguardo le mappe di sintesi analizzate.