

Massimo Nardi

Invito a leggere  
*Il senso religioso*  
di Luigi Giussani

# Capitolo II



Fondazione  
Enrico  
Zanotti



ACCADEMIA  
CON IL CUORE DIVISO

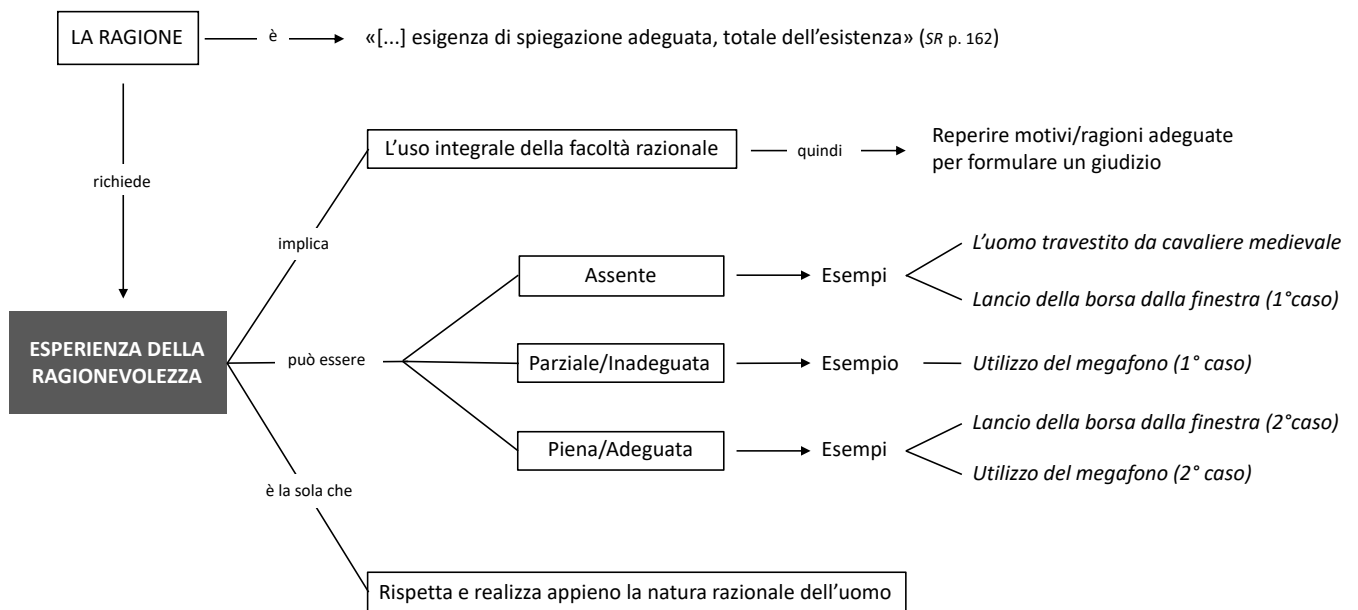
## Capitolo 2. SECONDA PREMESSA: RAGIONEVOLEZZA

### 1. RAGIONEVOLEZZA: ESIGENZA STRUTTURALE DELL'UOMO

#### DOMANDE-GUIDA

1. Cos'è il realismo?
2. Cos'è la ragionevolezza?
3. Quando una situazione si presenta a noi come ragionevole?
4. C'è un nesso fra uso della ragione e realismo?
5. Un giudizio ragionevole può prescindere dalla realtà colta attraverso l'esperienza?
6. Cos'è l'adeguatezza?

#### MAPPE DI SINTESI



#### RIEPILOGO DEGLI APPRENDIMENTI

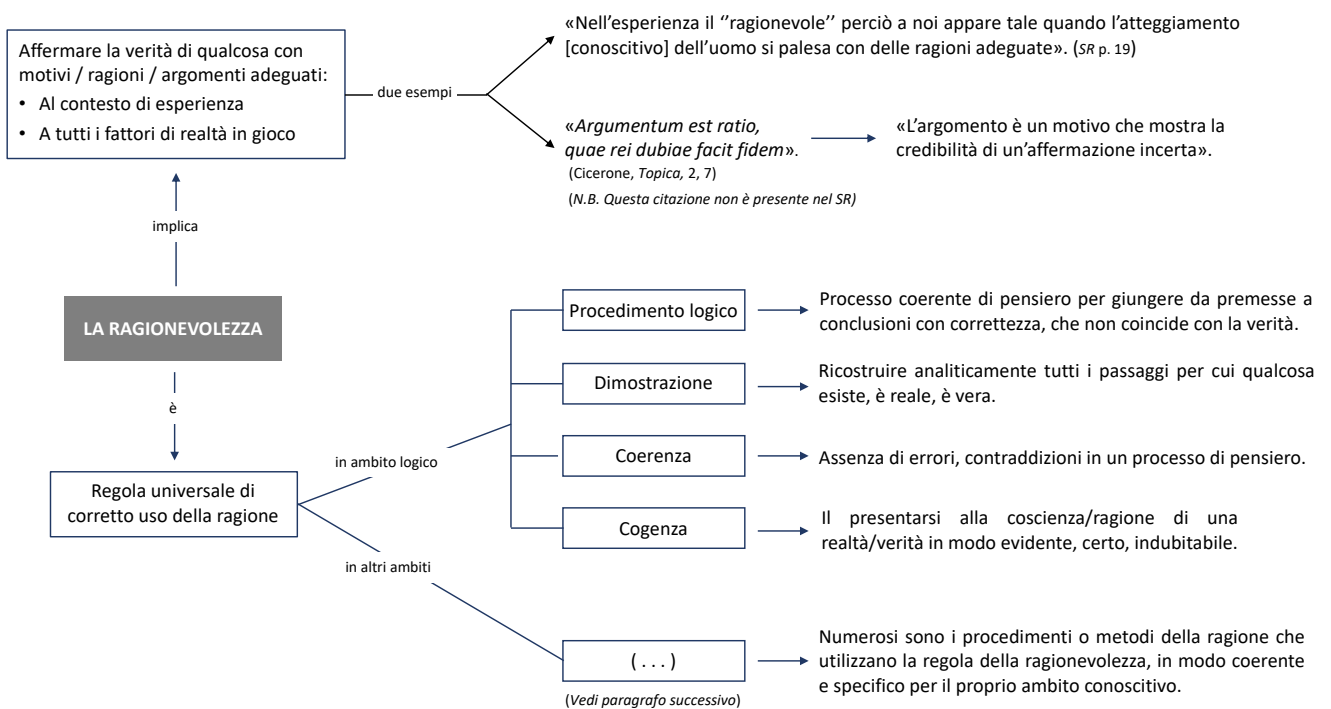
1. Annotare le risposte individuate per le domande-guida con i riferimenti testuali corretti.
2. Elencare esempi, situazioni, concetti, collegamenti meritevoli di approfondimento.
3. Annotare nuove domande emerse.
4. Indicare dubbi e/o modifiche riguardo le mappe di sintesi analizzate.

## 2. USO RIDUTTIVO DELLA RAGIONE

### DOMANDE-GUIDA

1. Il termine ragionevole ha un solo significato?
2. Cosa significa dimostrare?
3. È corretto volere dimostrare ogni aspetto della realtà?
4. Cosa significa logico?
5. Coerenza logica e cogenza sono sinonimi?
6. L'uso della ragione è sempre ragionevole?

### MAPPE DI SINTESI



### RIEPILOGO DEGLI APPRENDIMENTI

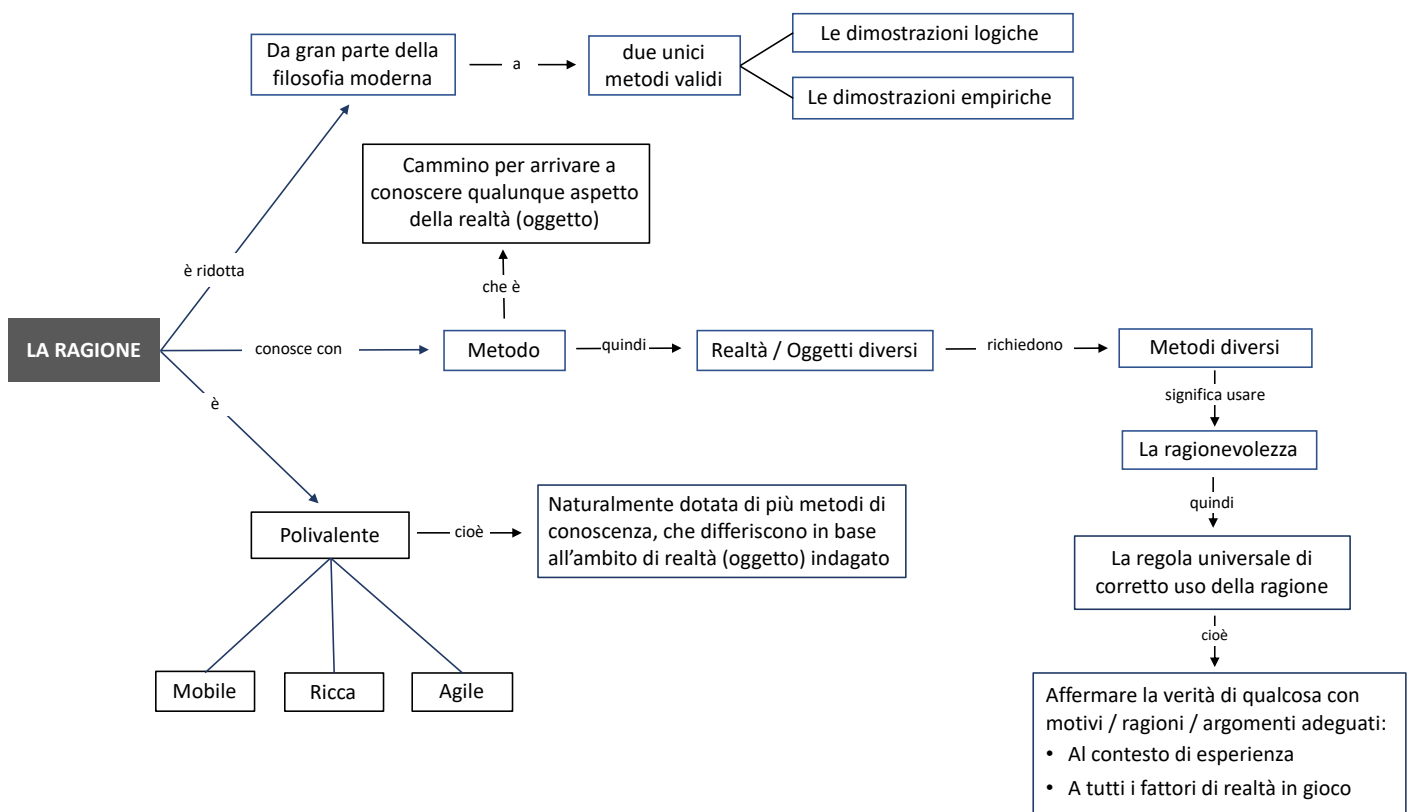
1. Annotare le risposte individuate per le domande-guida con i riferimenti testuali corretti.
2. Elencare esempi, situazioni, concetti, collegamenti meritevoli di approfondimento.
3. Annotare nuove domande emerse.
4. Indicare dubbi e/o modifiche riguardo le mappe di sintesi analizzate.

### 3. DIVERSITÀ DI PROCEDIMENTI

#### DOMANDE-GUIDA

1. I procedimenti dell'algebra hanno a che fare con la ragionevolezza?
2. La chimica usa un metodo ragionevole di conoscenza?
3. Metodo e procedimento sono sinonimi?
4. Esiste un unico metodo ragionevole per indagare la realtà?
5. Cosa sono le dimostrazioni logiche?
6. L'esistenza della realtà è dimostrabile?

#### MAPPE DI SINTESI



#### RIEPILOGO DEGLI APPRENDIMENTI

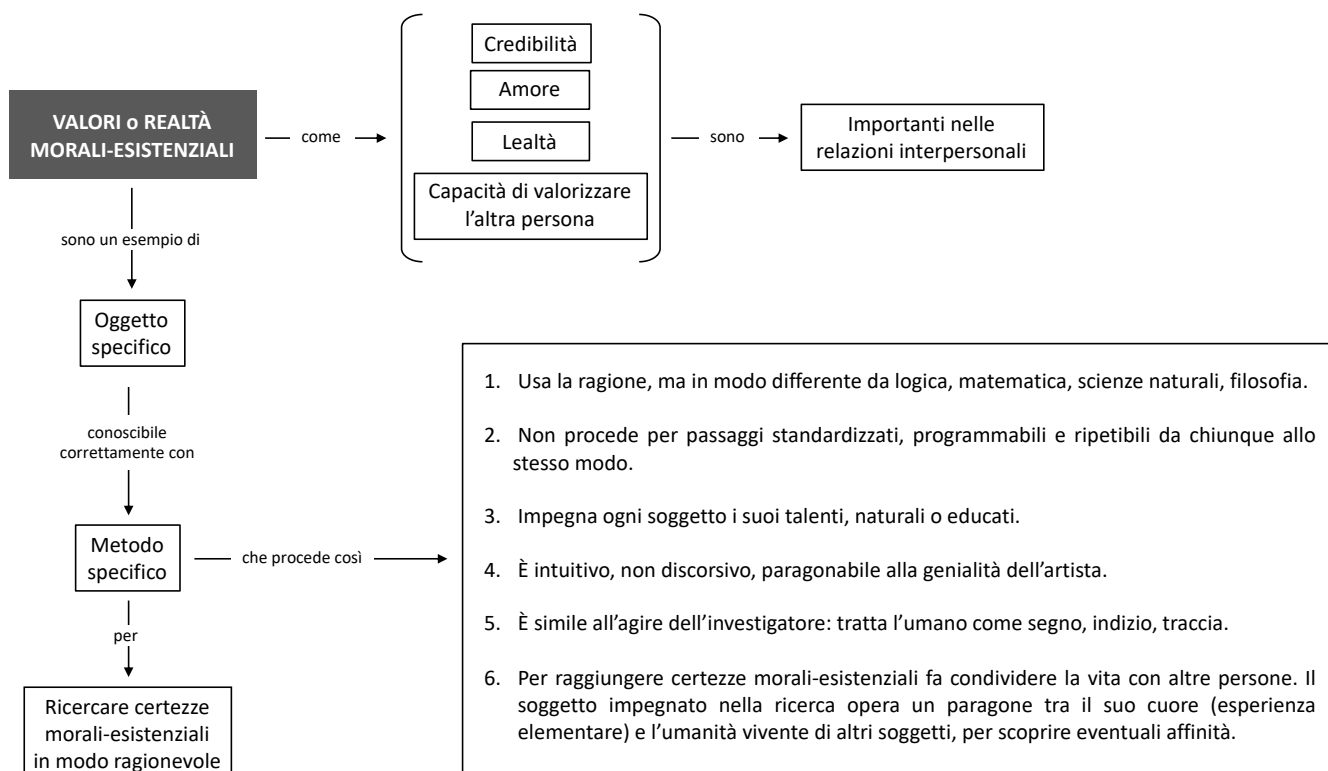
1. Annotare le risposte individuate per le domande-guida con i riferimenti testuali corretti.
2. Elencare esempi, situazioni, concetti, collegamenti meritevoli di approfondimento.
3. Annotare nuove domande emerse.
4. Indicare dubbi e/o modifiche riguardo le mappe di sintesi analizzate.

#### 4. UN PROCEDIMENTO PARTICOLARMENTE IMPORTANTE

##### DOMANDE-GUIDA

1. Per vivere relazioni umane profonde c'è bisogno di certezze?
2. Per accertare i valori profondi di una relazione è corretto utilizzare la regola della ragionevolezza?
3. I metodi scientifici e logico-dimostrativi possono accertare i valori implicati nelle relazioni umane?
4. Cosa sono le certezze morali o esistenziali?
5. Convivenza e condivisione svolgono un ruolo nella scoperta di certezze morali-esistenziali?
6. Esperienza elementare e genialità umana contribuiscono a far scoprire certezze morali-esistenziali?

##### MAPPE DI SINTESI



##### RIEPILOGO DEGLI APPRENDIMENTI

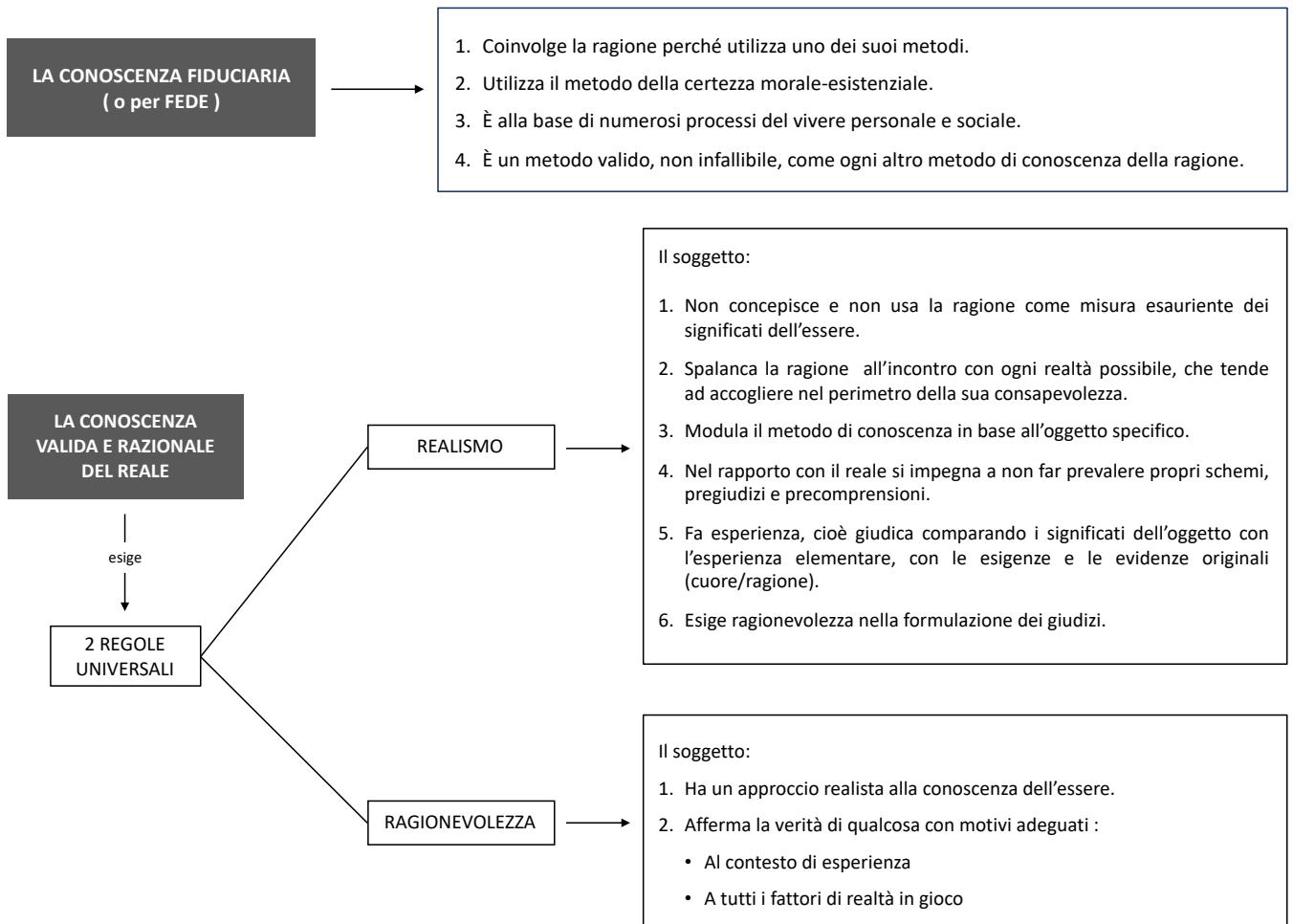
1. Annotare le risposte individuate per le domande-guida con i riferimenti testuali corretti.
2. Elencare esempi, situazioni, concetti, collegamenti meritevoli di approfondimento.
3. Annotare nuove domande emerse.
4. Indicare dubbi e/o modifiche riguardo le mappe di sintesi analizzate.

5. UN'APPLICAZIONE DEL METODO DELLA CERTEZZA MORALE: LA FEDE

DOMANDE-GUIDA

1. Il metodo della certezza morale è infallibile?
2. C'è relazione fra metodo della certezza morale e fede? Perché?
3. La fede è un fenomeno che riguarda solo le diverse religioni?
4. La fede è legata alla natura dell'uomo, alla sua vita personale e sociale?
5. Tra i diversi metodi della ragione qualcuno è indispensabile per vivere in pienezza? Quale?
6. Cosa aiuta ad avere fiducia negli altri?

MAPPE DI SINTESI



RIEPILOGO DEGLI APPRENDIMENTI

1. Annotare le risposte individuate per le domande-guida con i riferimenti testuali corretti.
2. Elencare esempi, situazioni, concetti, collegamenti meritevoli di approfondimento.
3. Annotare nuove domande emerse.
4. Indicare dubbi e/o modifiche riguardo le mappe di sintesi analizzate.