

Massimo Nardi

Invito a leggere  
*Il senso religioso*  
di Luigi Giussani

# Capitolo III



Fondazione  
Enrico  
Zanotti



ACCADEMIA  
CON IL CUORE DIVISO

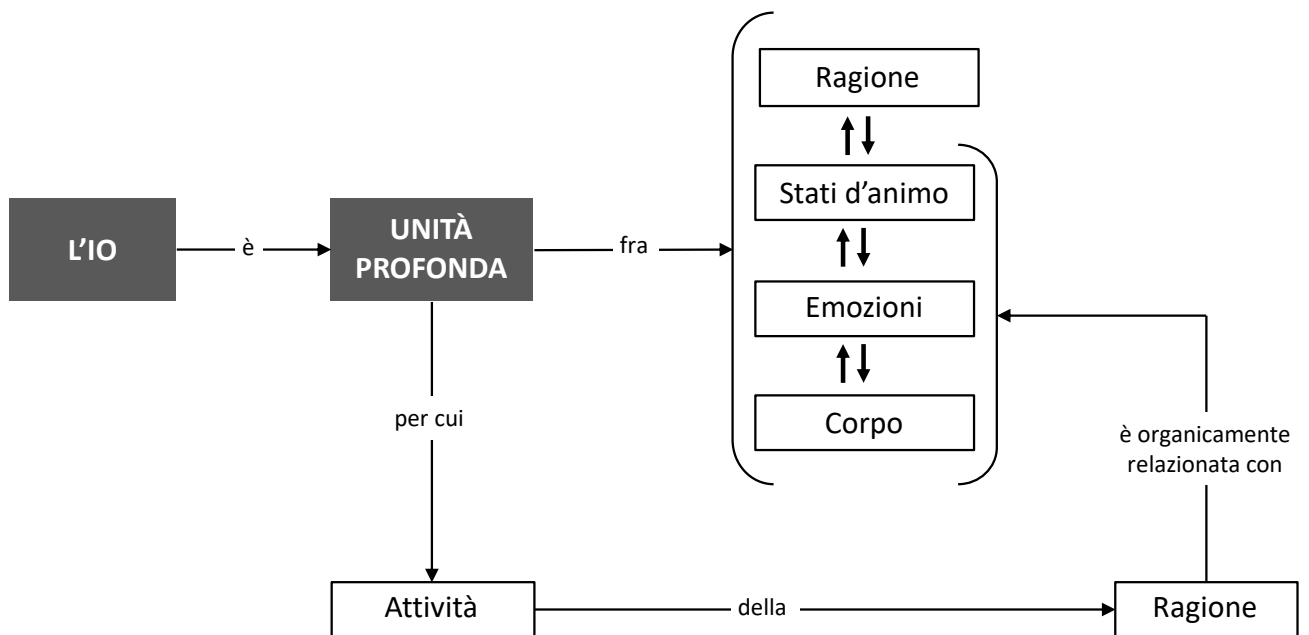
# Capitolo 3. TERZA PREMESSA: INCIDENZA DELLA MORALITÀ SULLA DINAMICA DEL CONOSCERE

## 1. LA RAGIONE INSCINDIBILE DALL'UNITÀ DELL'IO

### DOMANDE-GUIDA

1. Quali esperienze fanno capire la stretta relazione fra la ragione e l'io nella sua interezza?
2. Cosa rappresentano rabbia e delusione?
3. Cosa rappresenta lo stato d'animo?
4. Riusciamo ad esercitare la razionalità senza interferenza degli affetti?
5. Di cosa si occupa la *Terza premessa de Il senso religioso*?

### MAPPE DI SINTESI



### RIEPILOGO DEGLI APPRENDIMENTI

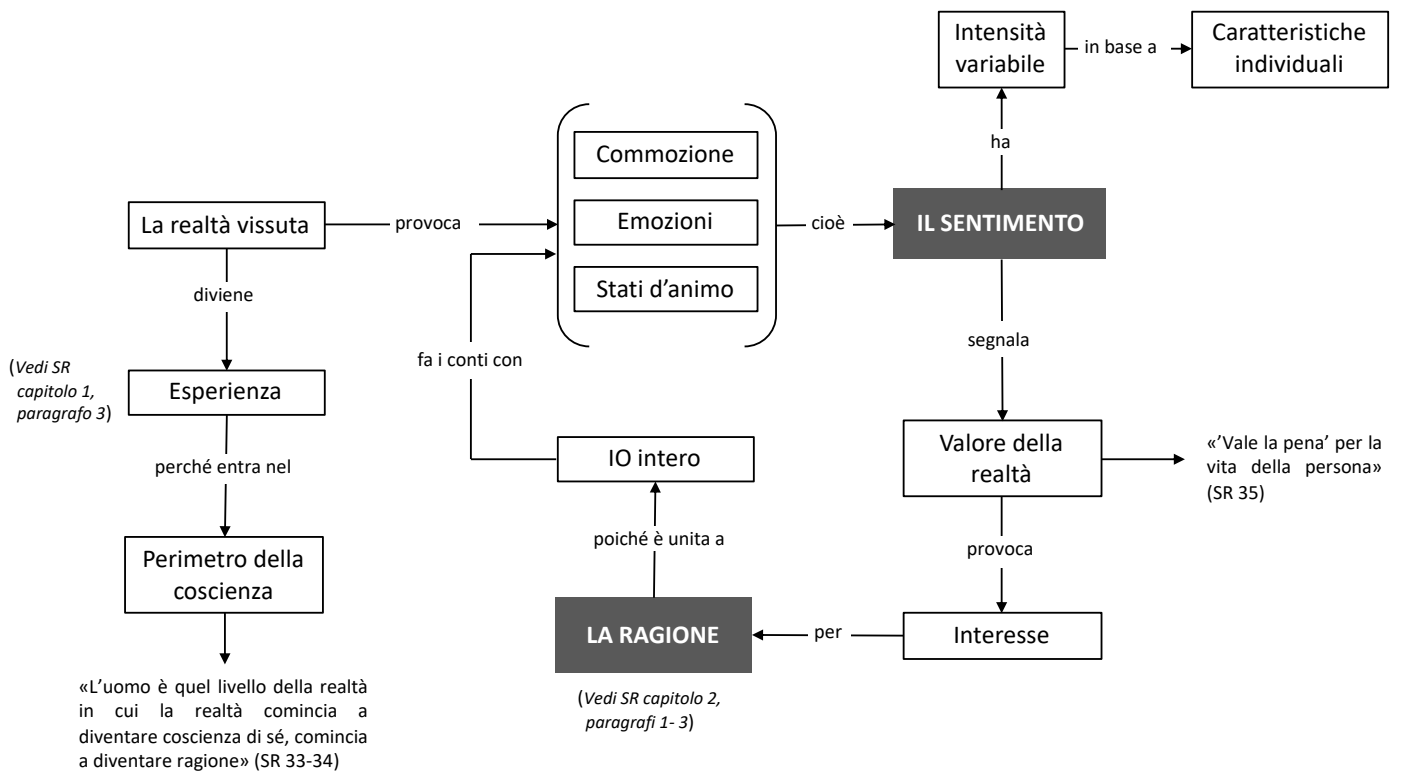
1. Annotare le risposte individuate per le domande-guida con i riferimenti testuali corretti.
2. Elencare esempi, situazioni, concetti, collegamenti meritevoli di approfondimento.
3. Annotare nuove domande emerse.
4. Indicare dubbi e/o modifiche riguardo le mappe di sintesi analizzate.

## 2. LA RAGIONE LEGATA AL SENTIMENTO

### DOMANDE-GUIDA

1. Quali processi affettivi sono raggruppati con il termine sentimento?
2. Il sentimento è costante o variabile?
3. Una qualsiasi realtà vissuta è già esperienza?
4. Cosa indica il termine valore?
5. Cos'è la ragione?
6. Perché la ragione prova interesse per la realtà?

### MAPPE DI SINTESI



### RIEPILOGO DEGLI APPRENDIMENTI

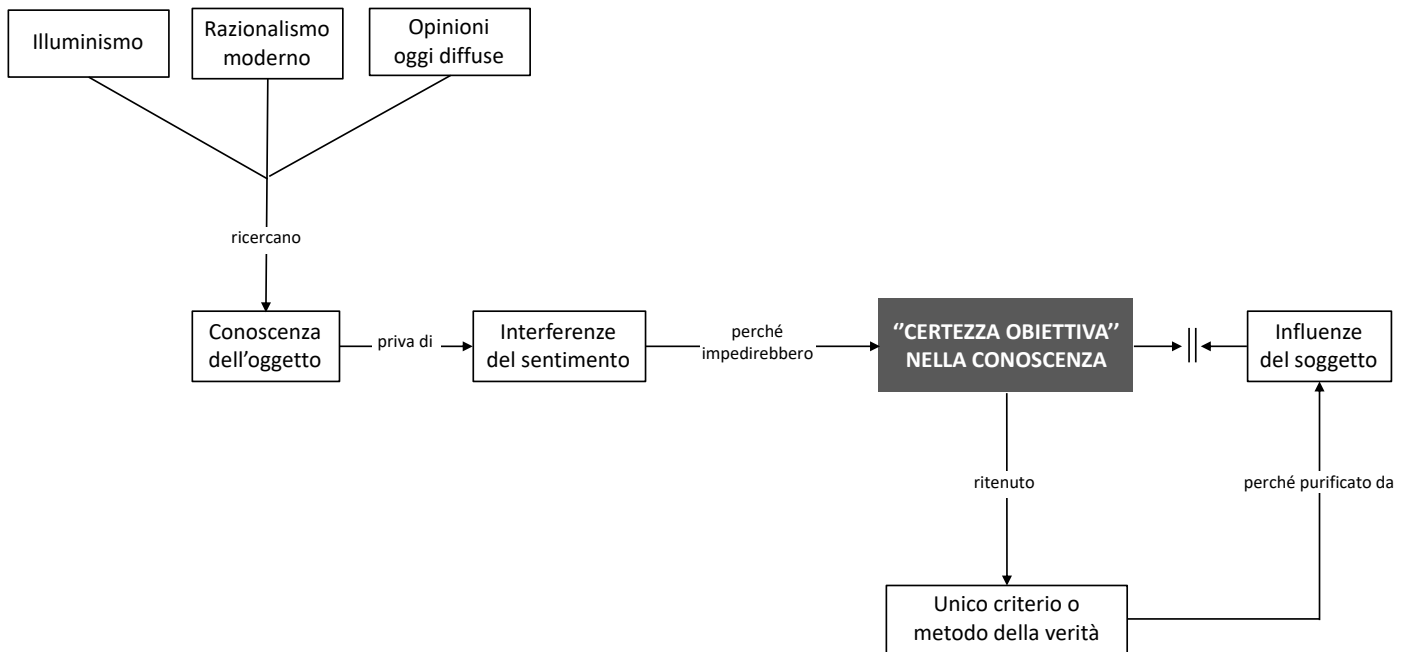
1. Annotare le risposte individuate per le domande-guida con i riferimenti testuali corretti.
2. Elencare esempi, situazioni, concetti, collegamenti meritevoli di approfondimento.
3. Annotare nuove domande emerse.
4. Indicare dubbi e/o modifiche riguardo le mappe di sintesi analizzate.

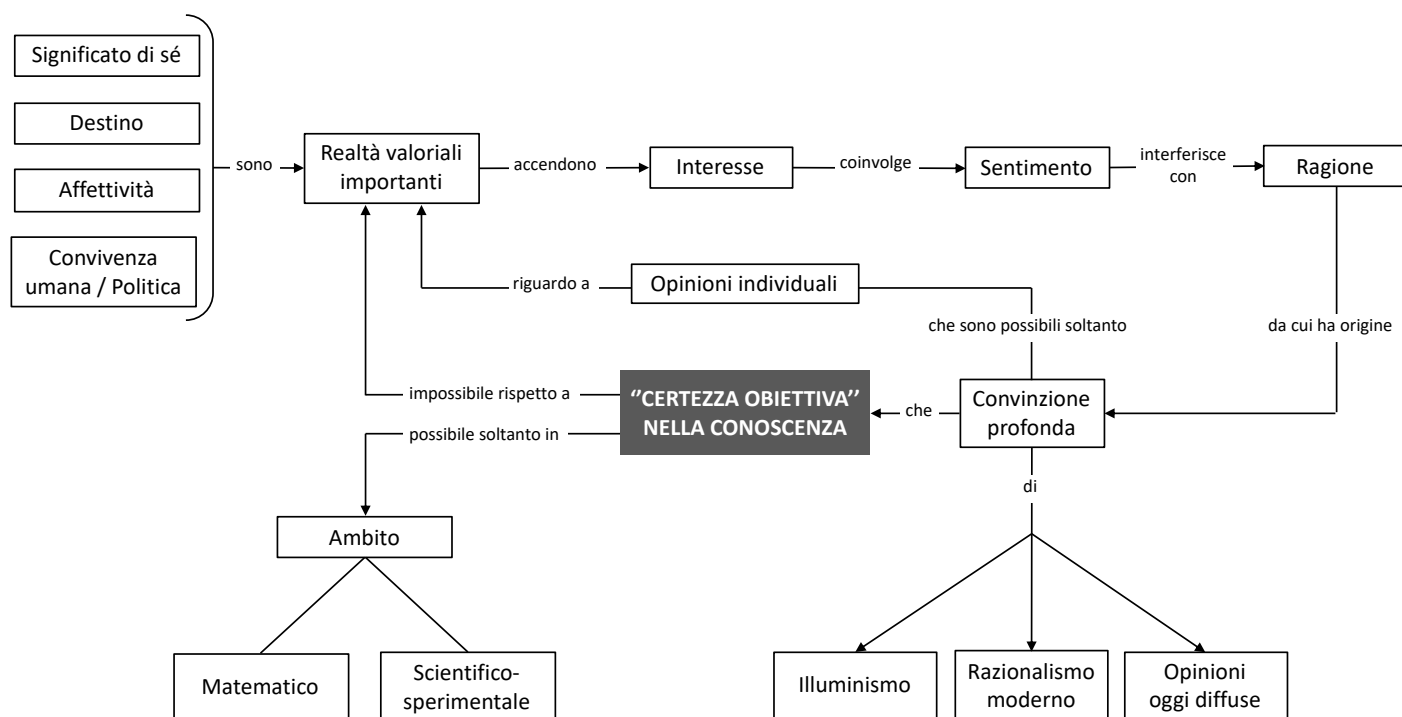
### 3. L'IPOTESI DI UNA RAGIONE SENZA INTERFERENZE

#### DOMANDE-GUIDA

1. Cosa s'intende per certezza obiettiva nella conoscenza?
2. Quali punti di vista hanno ricercato, o ricercano, una conoscenza priva di influenze del soggetto?
3. Quali realtà accendono maggiormente l'interesse conoscitivo del soggetto?
4. Nel campo dei valori, importanti per la vita personale, sono possibili solo opinioni individuali?
5. È possibile una conoscenza che prescinde dal sentimento?
6. C'è relazione fra sentimento e interesse per l'oggetto?

#### MAPPE DI SINTESI





### RIEPILOGO DEGLI APPRENDIMENTI

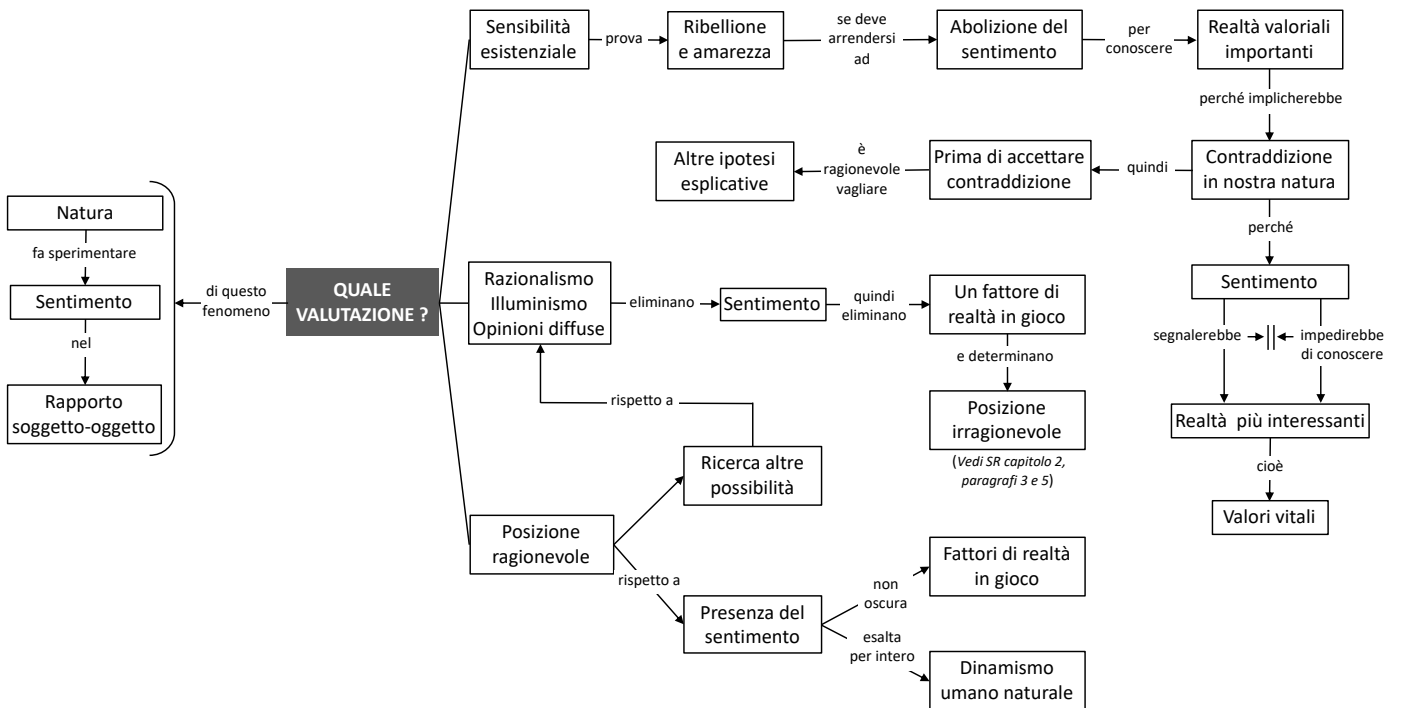
1. Annotare le risposte individuate per le domande-guida con i riferimenti testuali corretti.
2. Elencare esempi, situazioni, concetti, collegamenti meritevoli di approfondimento.
3. Annotare nuove domande emerse.
4. Indicare dubbi e/o modifiche riguardo le mappe di sintesi analizzate.

#### 4. UNA QUESTIONE ESISTENZIALE E UNA QUESTIONE DI METODO

##### DOMANDE-GUIDA

1. È naturale che il soggetto provi sentimenti nel rapporto con l'oggetto?
2. Quale posizione è ragionevole riguardo l'influenza del sentimento sulla conoscenza?
3. Quando si è irragionevoli nel valutare il rapporto fra conoscenza e sentimento?
4. Quale atteggiamento di fronte al sentimento è in contraddizione con la nostra natura?
5. Nella conoscenza di quali realtà il sentimento è maggiormente implicato?

##### MAPPE DI SINTESI



##### RIEPILOGO DEGLI APPRENDIMENTI

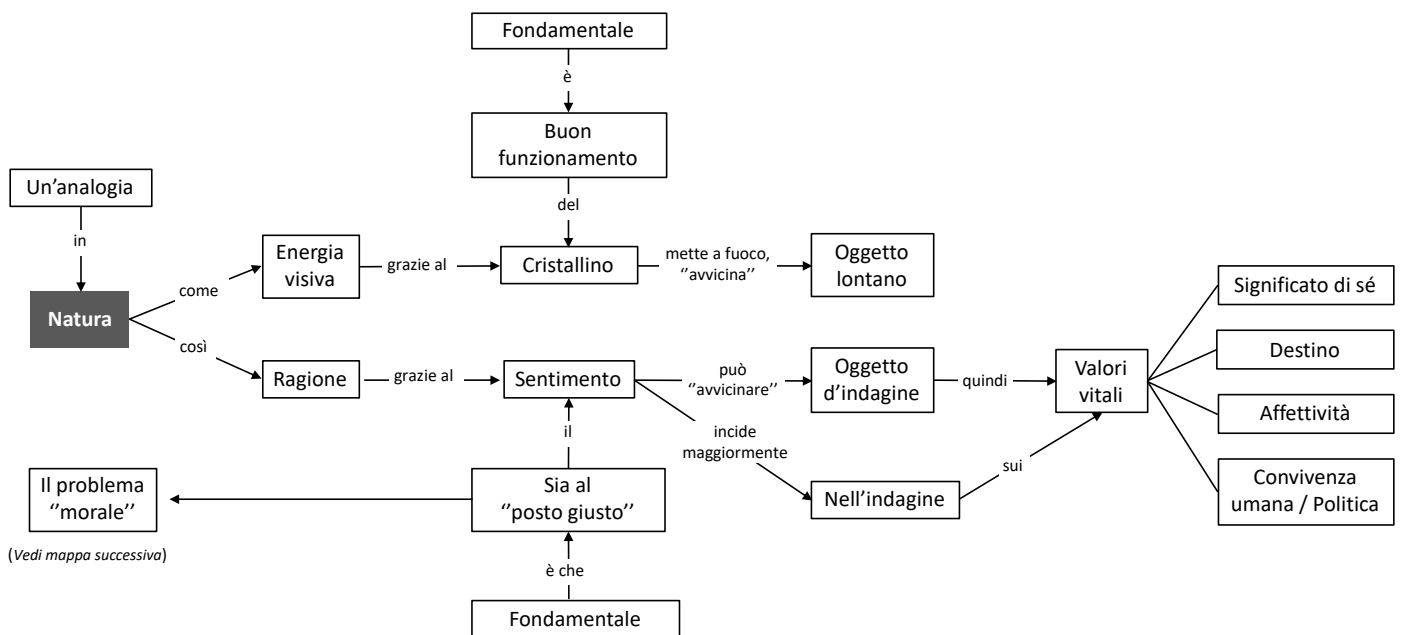
1. Annotare le risposte individuate per le domande-guida con i riferimenti testuali corretti.
2. Elencare esempi, situazioni, concetti, collegamenti meritevoli di approfondimento.
3. Annotare nuove domande emerse.
4. Indicare dubbi e/o modifiche riguardo le mappe di sintesi analizzate.

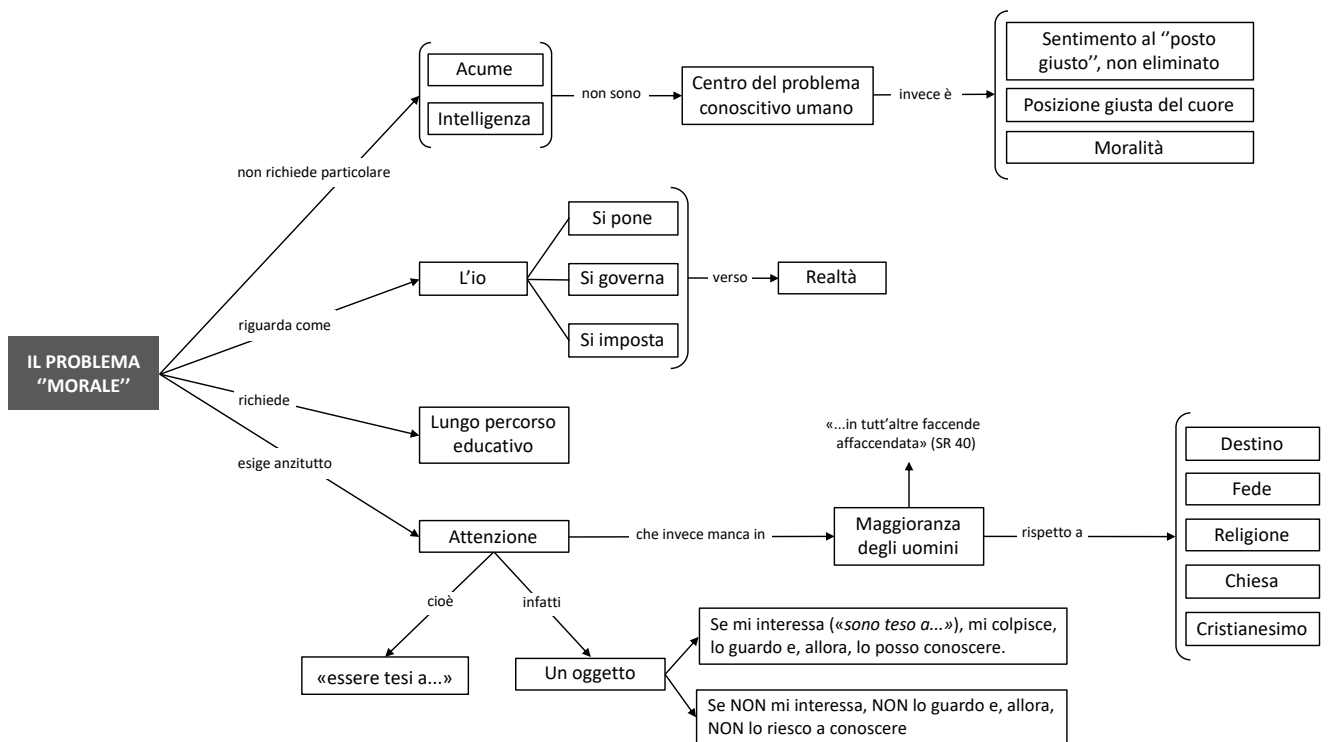
## 5. UN ALTRO PUNTO DI VISTA

### DOMANDE-GUIDA

1. Cosa indica la similitudine fra cristallino dell'occhio e sentimento?
2. Perché il sentimento dev'essere al posto giusto?
3. Quali sono i valori vitali?
4. Cosa determina l'atteggiamento morale?
5. Che cos'è l'attenzione?
6. L'educazione ha un ruolo nella maturazione dell'atteggiamento morale?

### MAPPE DI SINTESI





### RIEPILOGO DEGLI APPRENDIMENTI

1. Annotare le risposte individuate per le domande-guida con i riferimenti testuali corretti.
2. Elencare esempi, situazioni, concetti, collegamenti meritevoli di approfondimento.
3. Annotare nuove domande emerse.
4. Indicare dubbi e/o modifiche riguardo le mappe di sintesi analizzate.

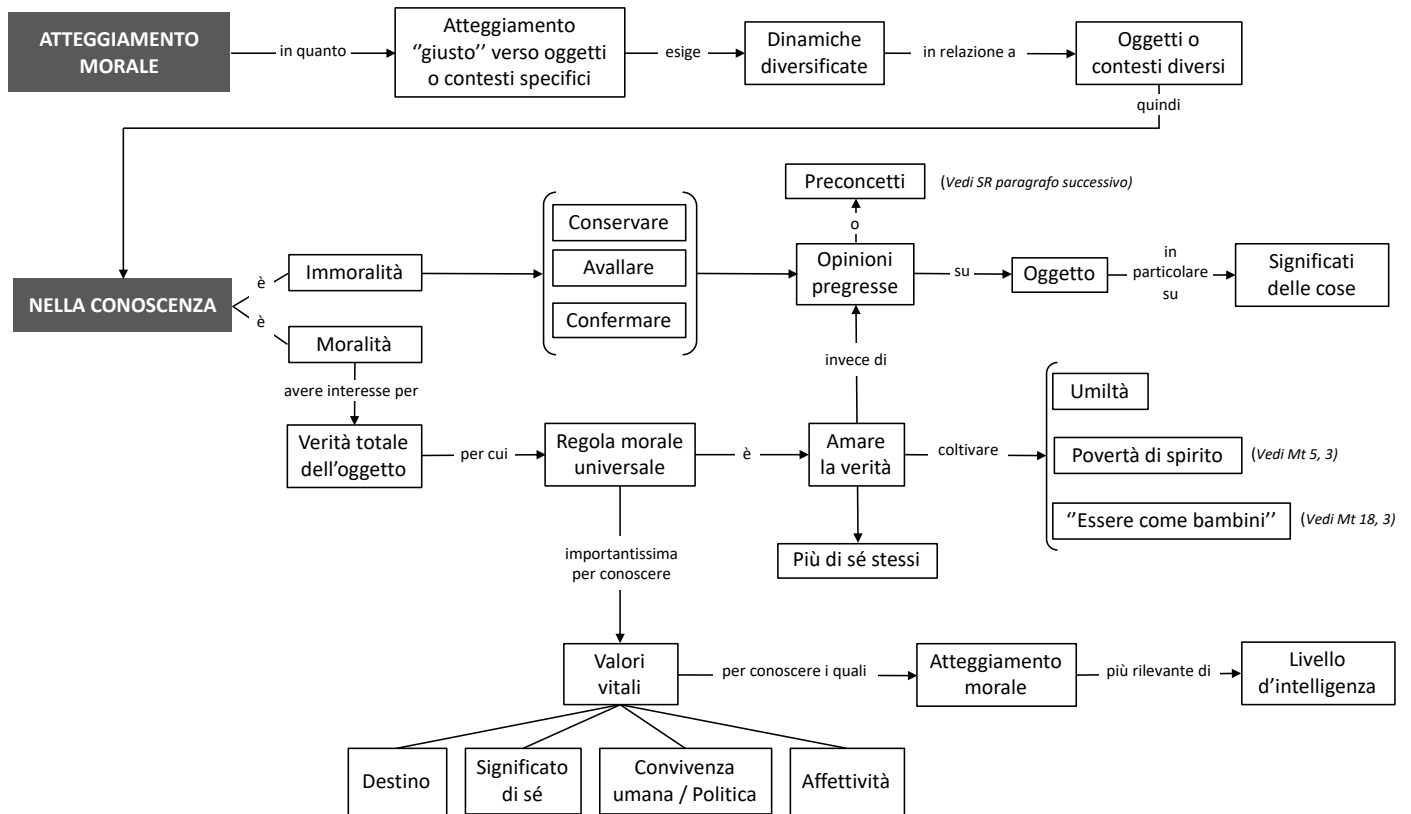


## 6. LA MORALITÀ NEL CONOSCERE

### DOMANDE-GUIDA

1. L'atteggiamento morale varia in base all'oggetto o contesto?
2. Qual è la regola morale (universale) nella conoscenza?
3. Quali atteggiamenti declinano correttamente l'amore alla verità?
4. Che ruolo hanno nella moralità del conoscere le nostre opinioni pregresse?
5. Nella conoscenza dei valori vitali incide maggiormente l'intelligenza o la moralità?
6. Si può essere immorali nella conoscenza?

### MAPPE DI SINTESI



### RIEPILOGO DEGLI APPRENDIMENTI

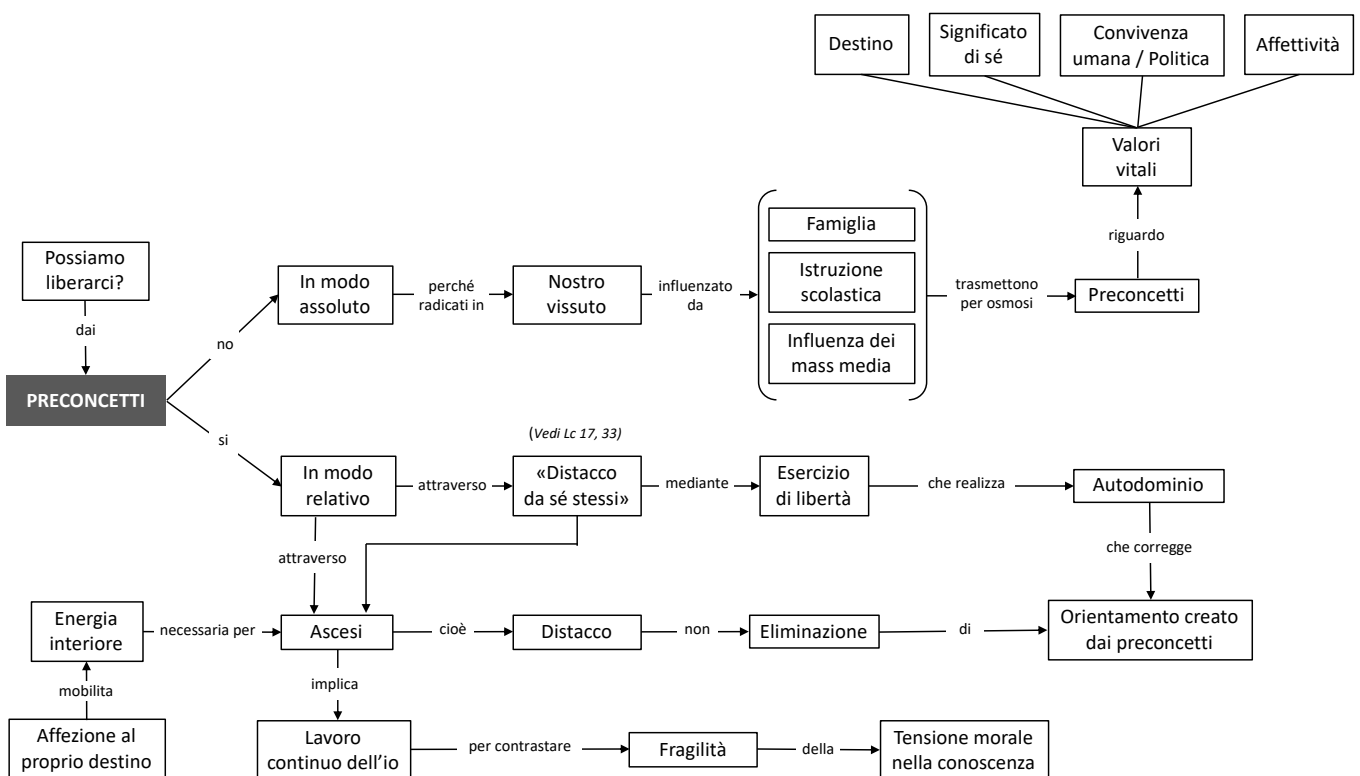
1. Annotare le risposte individuate per le domande-guida con i riferimenti testuali corretti.
2. Elencare esempi, situazioni, concetti, collegamenti meritevoli di approfondimento.
3. Annotare nuove domande emerse.
4. Indicare dubbi e/o modifiche riguardo le mappe di sintesi analizzate.

## 7. PRECONCETTO

### DOMANDE-GUIDA

1. L'eliminazione integrale dei pregiudizi è possibile? Perché?
2. Quali situazioni di vita favoriscono l'insorgere di pregiudizi?
3. Perché esercitare l'autodominio?
4. Che cos'è l'ascesi?
5. Che ruolo riveste l'affezione al proprio destino?
6. Il superamento di pregiudizi coinvolge maggiormente l'esercizio dell'intelligenza o della libertà?

### MAPPE DI SINTESI



### RIEPILOGO DEGLI APPRENDIMENTI

1. Annotare le risposte individuate per le domande-guida con i riferimenti testuali corretti.
2. Elencare esempi, situazioni, concetti, collegamenti meritevoli di approfondimento.
3. Annotare nuove domande emerse.
4. Indicare dubbi e/o modifiche riguardo le mappe di sintesi analizzate.