

Massimo Nardi

Invito a leggere  
*Il senso religioso*  
di Luigi Giussani

# Capitolo VII



Fondazione  
Enrico  
Zanotti



ACCADEMIA  
CON IL CUORE DIVISO

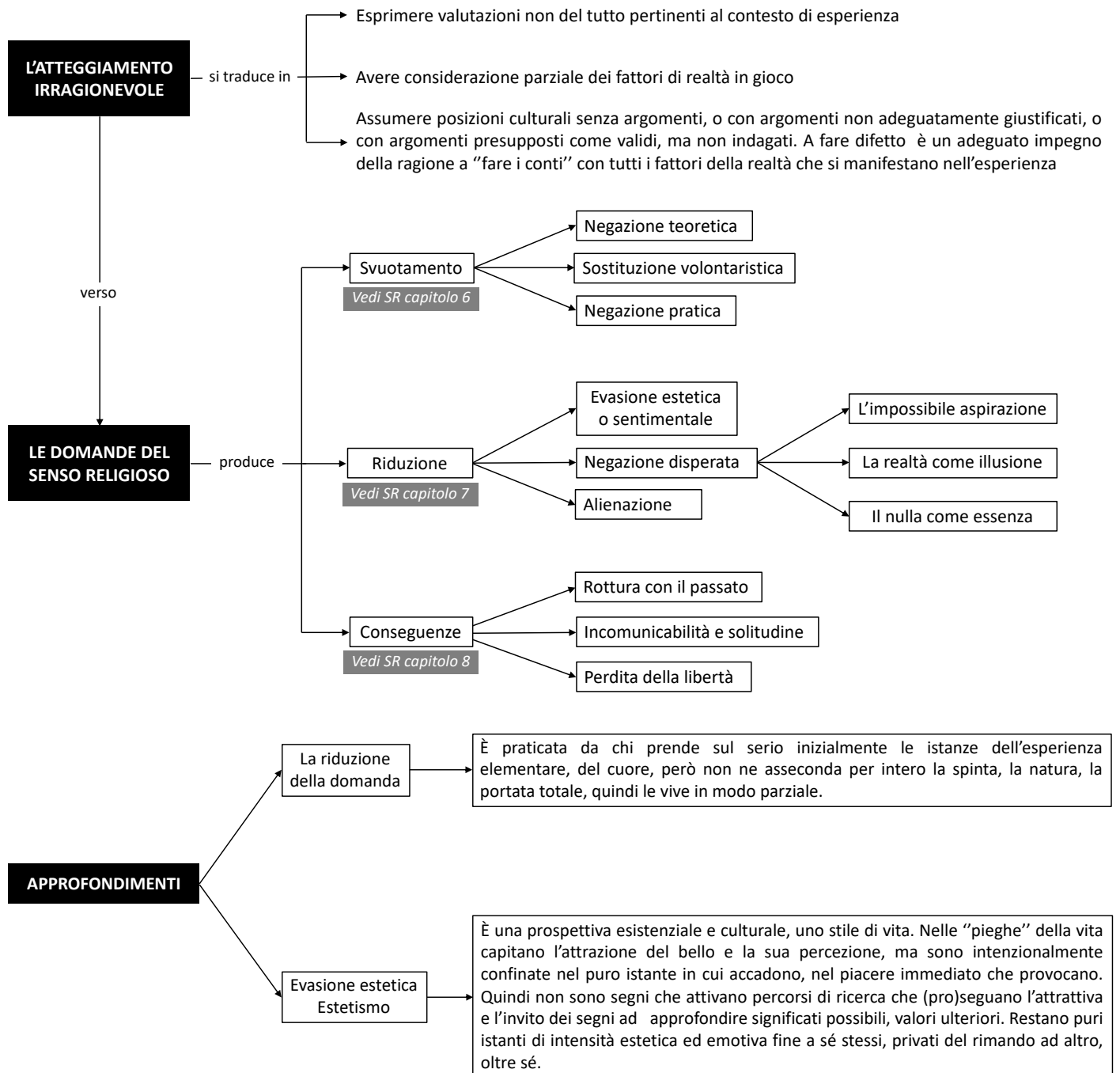
# Capitolo 7. ATTEGGIAMENTI IRRAGIONEVOLI DI FRONTE ALL'INTERROGATIVO ULTIMO: RIDUZIONE DELLA DOMANDA

## 0. PREMESSA

### DOMANDE-GUIDA

#### 1. Svuotamento e riduzione delle domande del senso religioso: c'è differenza?

### MAPPE DI SINTESI

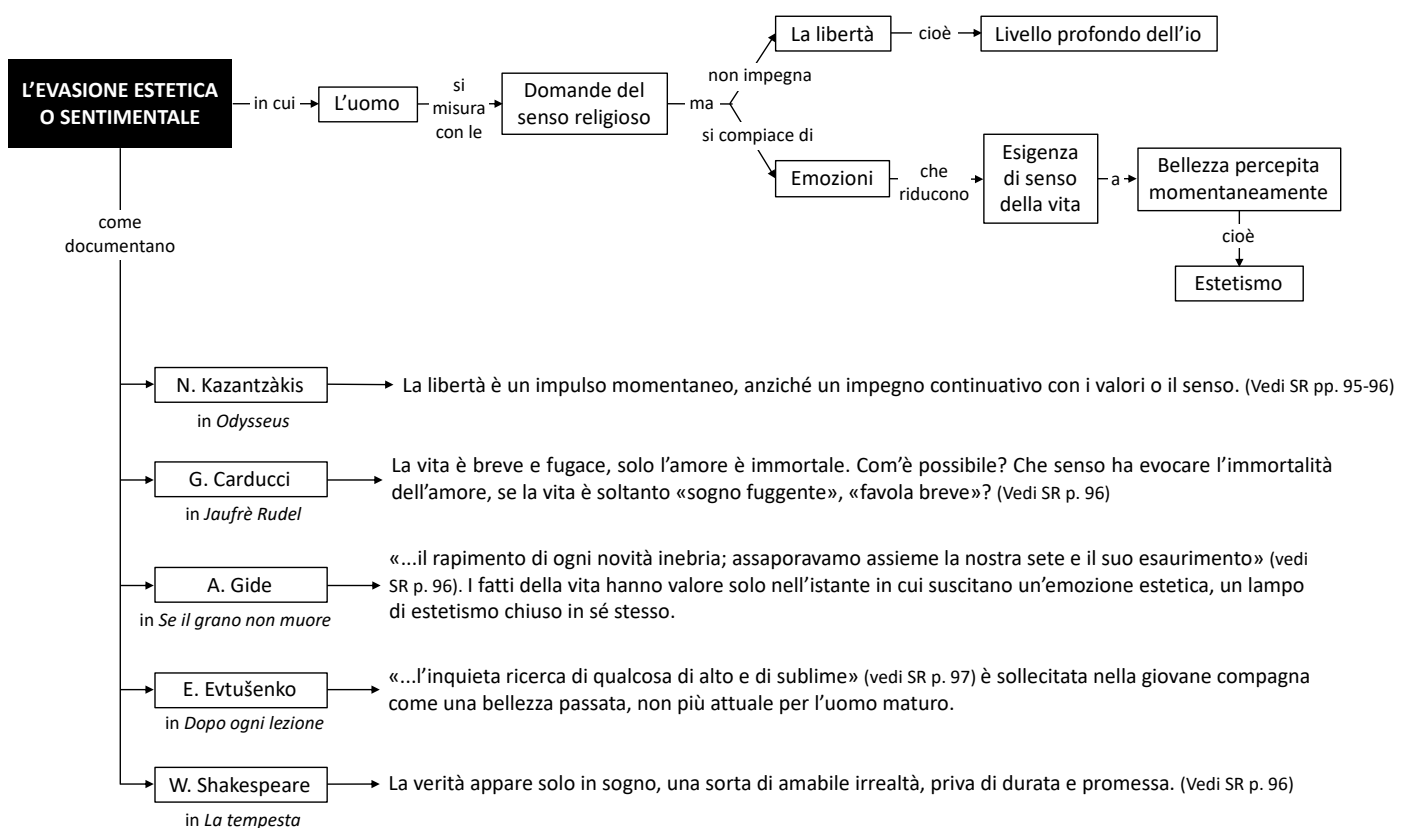


## 1. EVASIONE ESTETICA O SENTIMENTALE

### DOMANDE-GUIDA

1. Nell'evasione estetica o sentimentale quale sua facoltà l'io non impegna?
2. Quale atteggiamento esprime N. Kazantzàkis?
3. Come si caratterizza la posizione di G. Carducci?
4. Cosa viene messo in evidenza nel testo di A. Gide?
5. Quale atteggiamento umano emerge nella poesia di E. Evtušenko?
6. Quali sono le caratteristiche dell'estetismo?
7. Che messaggio suggerisce la breve citazione di W. Shakespeare?

### MAPPE DI SINTESI



### RIEPILOGO DEGLI APPRENDIMENTI

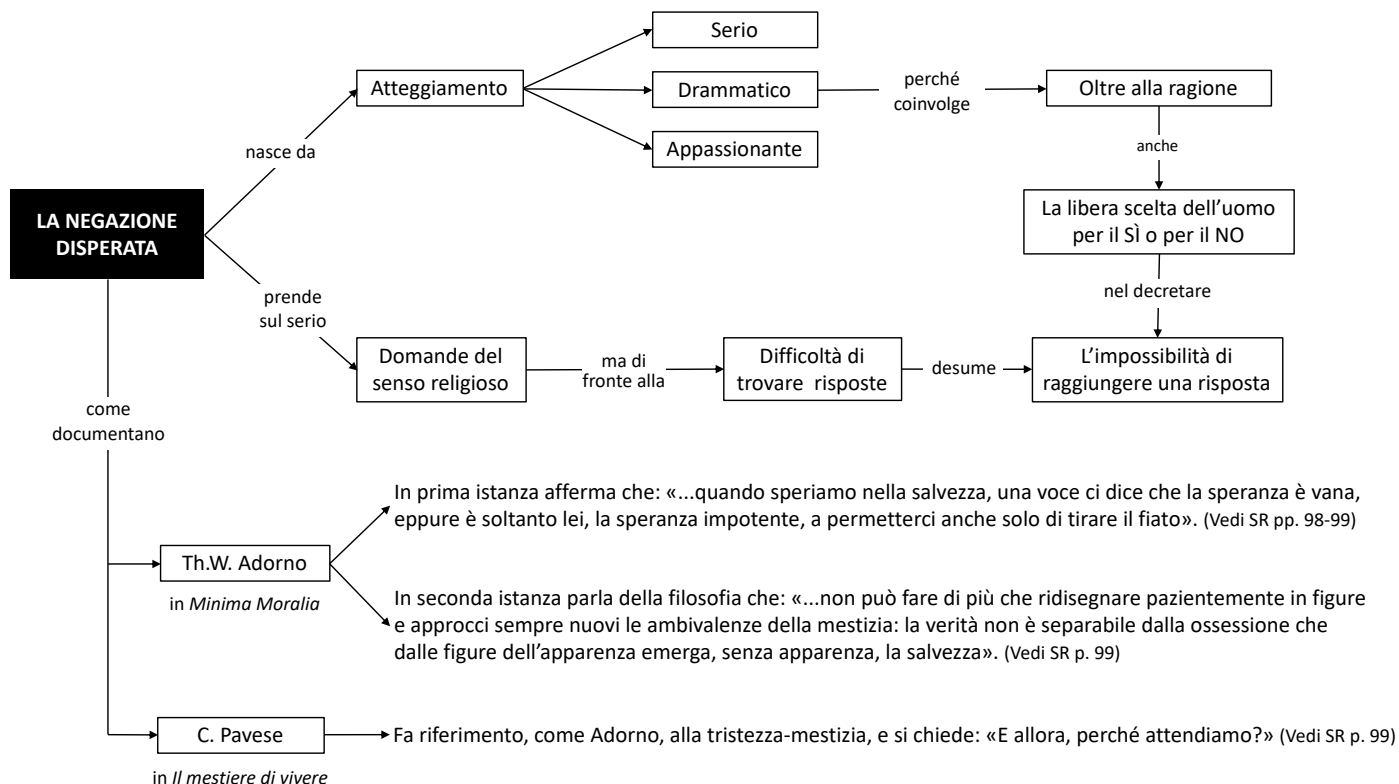
1. Annotare le risposte individuate per le domande-guida con i riferimenti testuali corretti.
2. Elencare esempi, situazioni, concetti, collegamenti meritevoli di approfondimento.
3. Annotare nuove domande emerse.
4. Indicare dubbi e/o modifiche riguardo le mappe di sintesi analizzate.

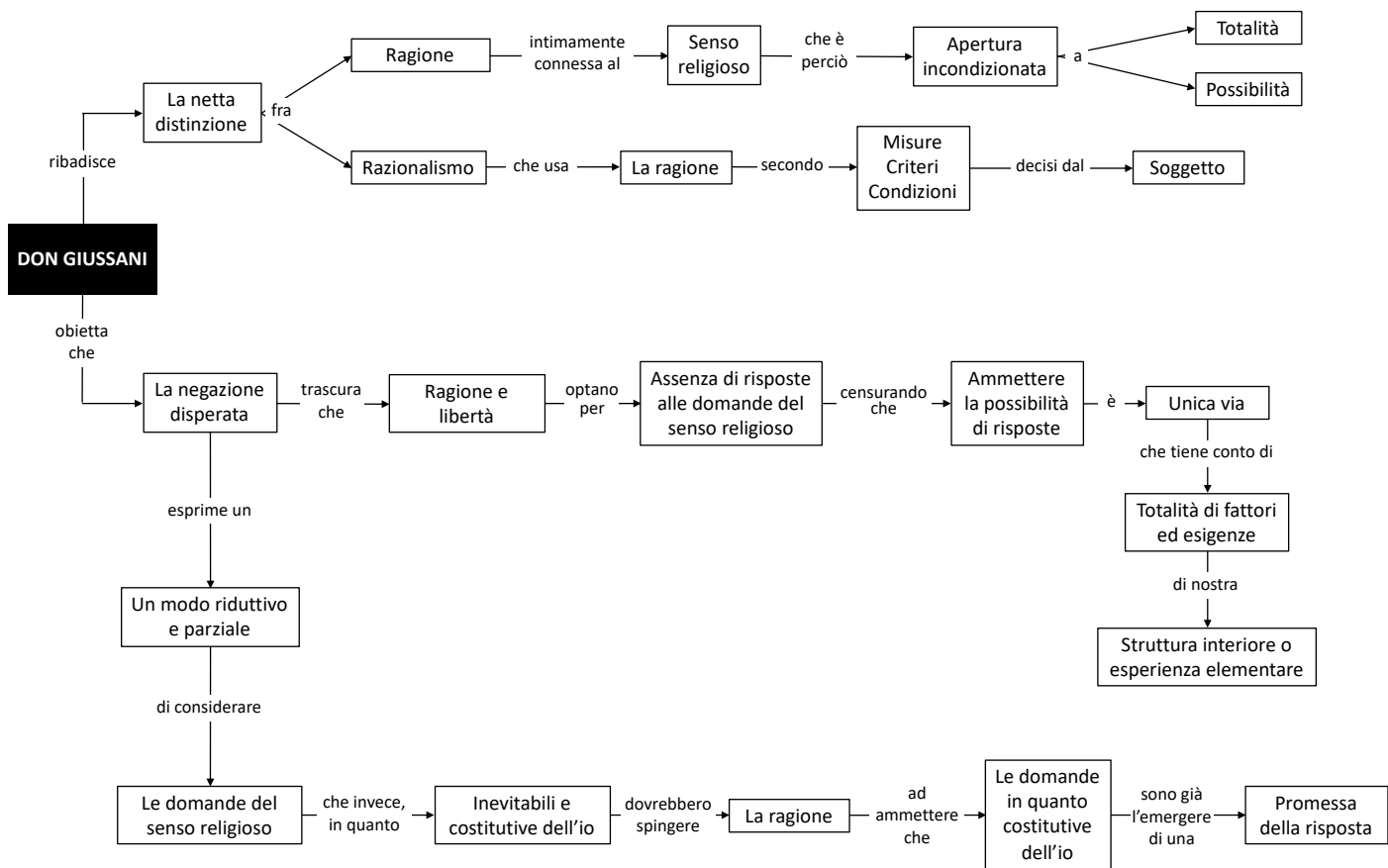
## 2. LA NEGAZIONE DISPERATA

### DOMANDE-GUIDA

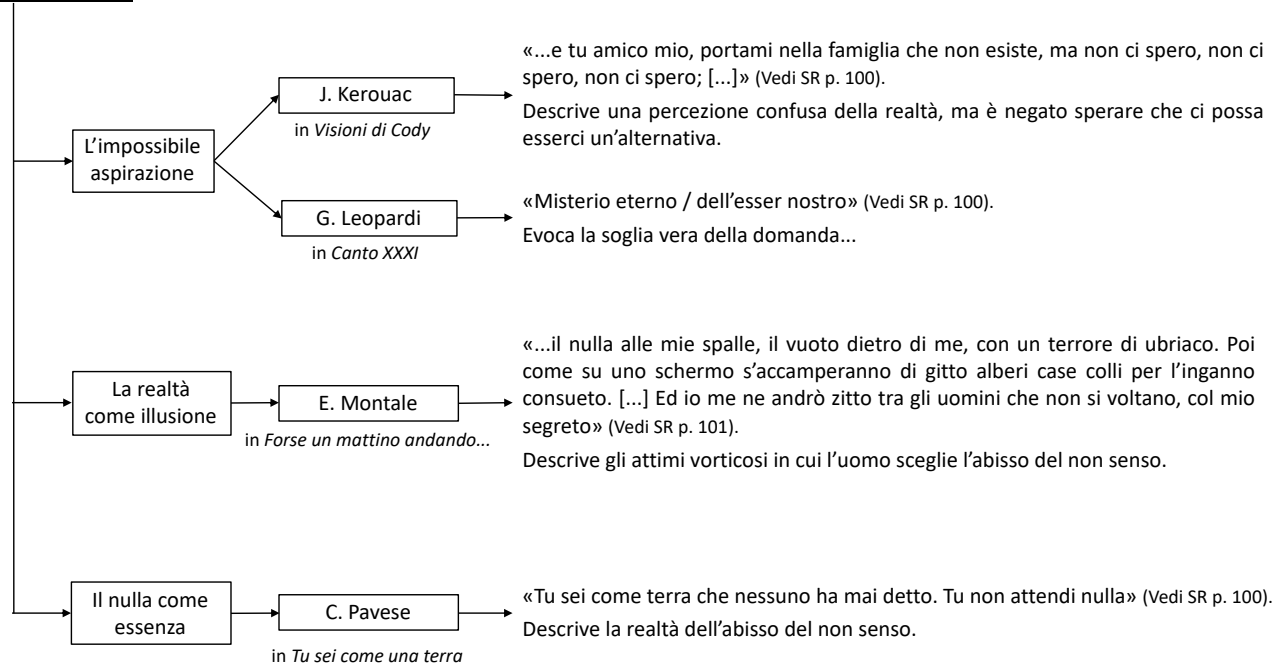
1. Quali caratteristiche ha l'atteggiamento della negazione disperata?
2. La negazione disperata è frutto di un processo esclusivamente razionale?
3. La ragione ha un nesso con il senso religioso?
4. Perché viene criticato il razionalismo?
5. Quali sono i caratteri peculiari della posizione di Adorno?
6. Cosa esprime Pavese nella citazione tratta da *Il mestiere di vivere*
7. Quali fattori definiscono la posizione di Kerouac?
8. Quale posizione esprime Leopardi?
9. Qual è il messaggio centrale nella poesia di Montale?
10. Quali osservazioni critiche muove Giussani alla posizione di Montale?
11. Quali tratti caratterizzano la posizione di Pavese nella poesia *Tu sei come una terra?*

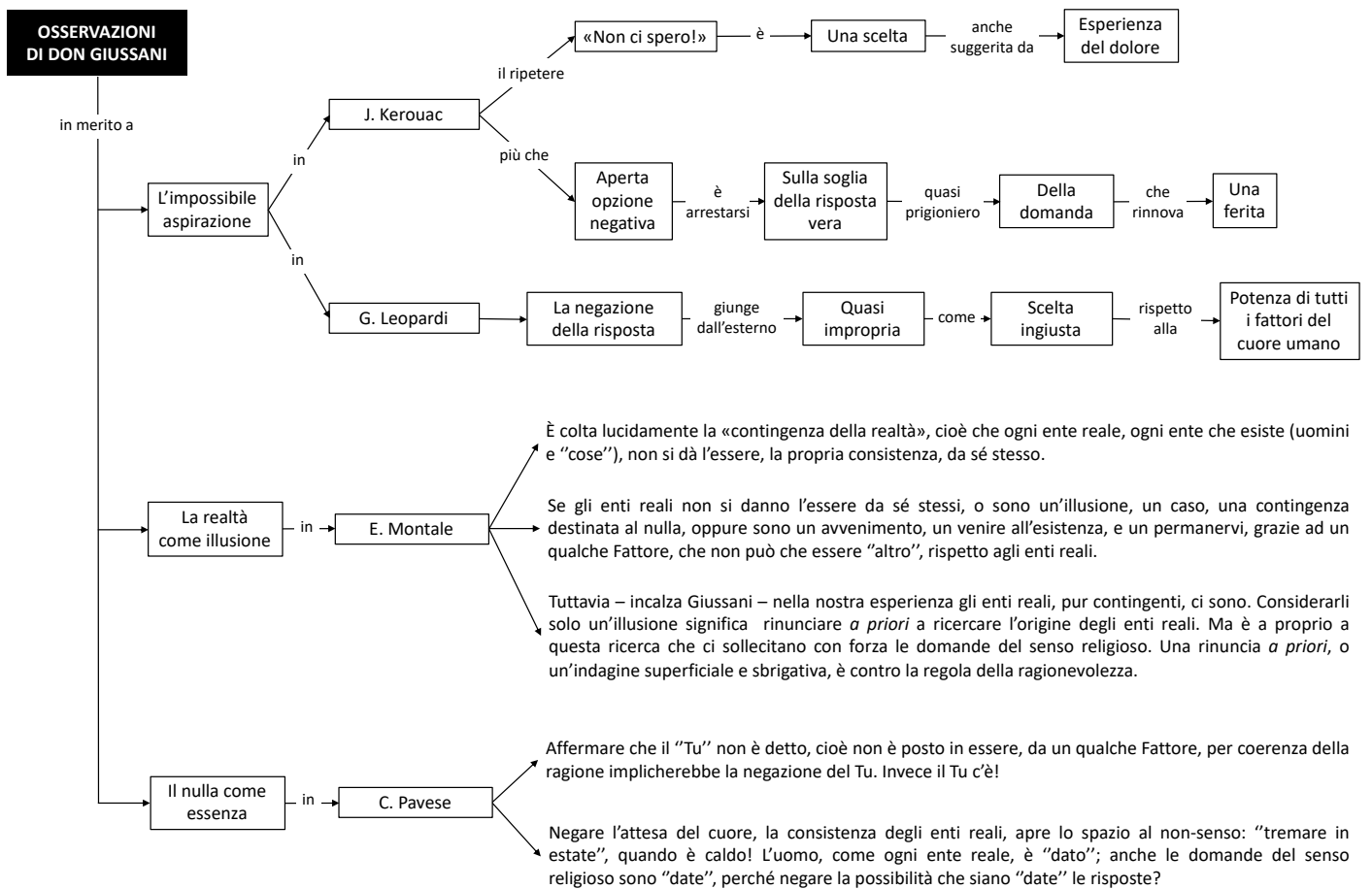
### MAPPE DI SINTESI





**DECLINAZIONI DELLA NEGAZIONE DISPERATA**





## RIEPILOGO DEGLI APPRENDIMENTI

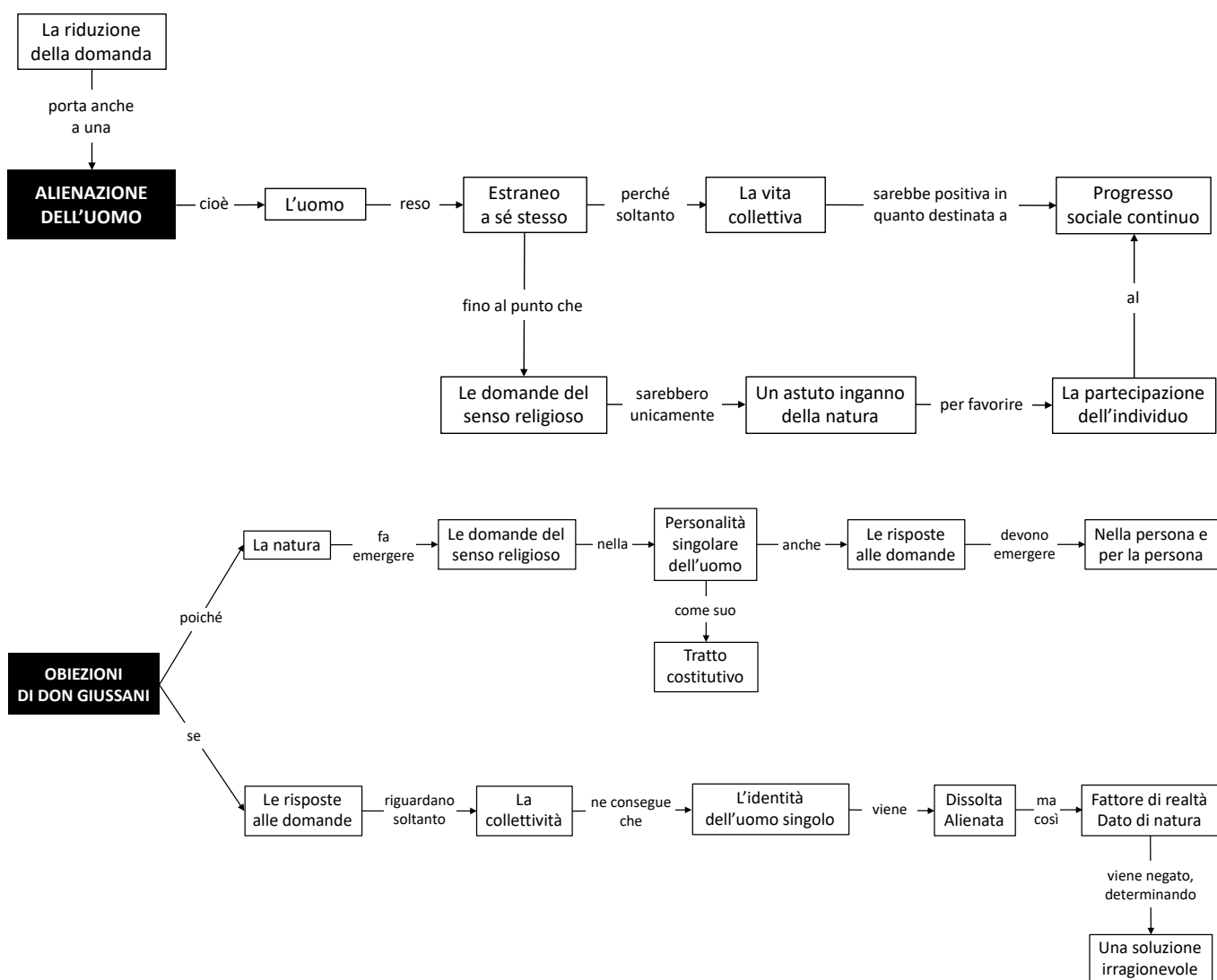
1. Annotare le risposte individuate per le domande-guida con i riferimenti testuali corretti.
2. Elencare esempi, situazioni, concetti, collegamenti meritevoli di approfondimento.
3. Annotare nuove domande emerse.
4. Indicare dubbi e/o modifiche riguardo le mappe di sintesi analizzate.

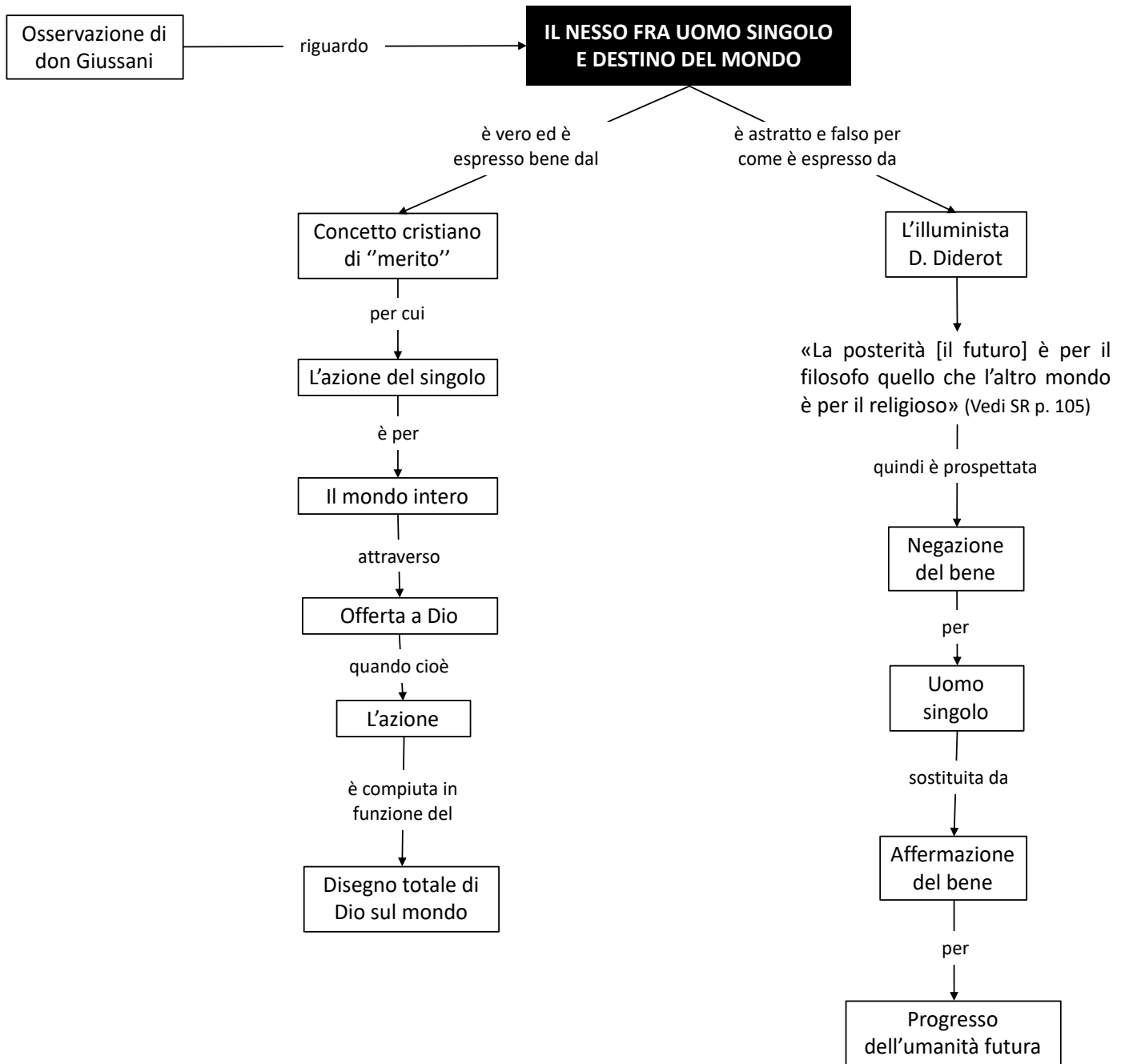
### 3. L'ALIENAZIONE

#### DOMANDE-GUIDA

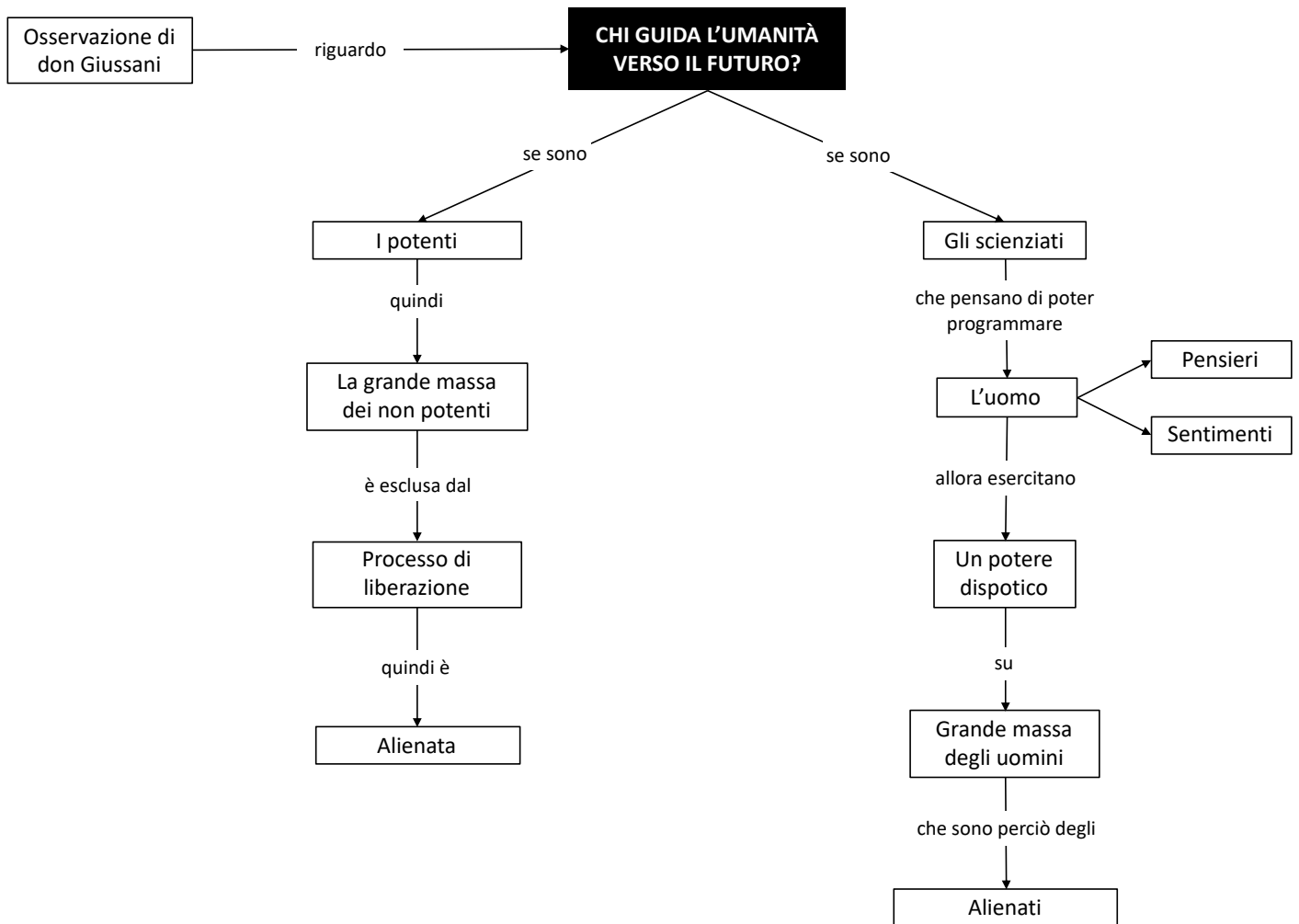
1. Cosa significa alienazione?
2. Com'è concepito il progresso?
3. Quali critiche sono mosse al concetto di progresso?
4. Cos'è il merito nell'insegnamento cristiano?
5. Quali critiche sono mosse alla posizione dell'illuminista Diderot?
6. Quali conseguenze ha sull'uomo il progresso, se è gestito da una élite di uomini, i più potenti?
7. Se il progresso è gestito dalla sola élite degli scienziati, cosa accade all'uomo comune?
8. La poesia di Voznesenskij documenta o critica la concezione illuminista del progresso?
9. Le osservazioni di Churchill sono a supporto della concezione illuminista del progresso?

#### MAPPE DI SINTESI









### RIEPILOGO DEGLI APPRENDIMENTI

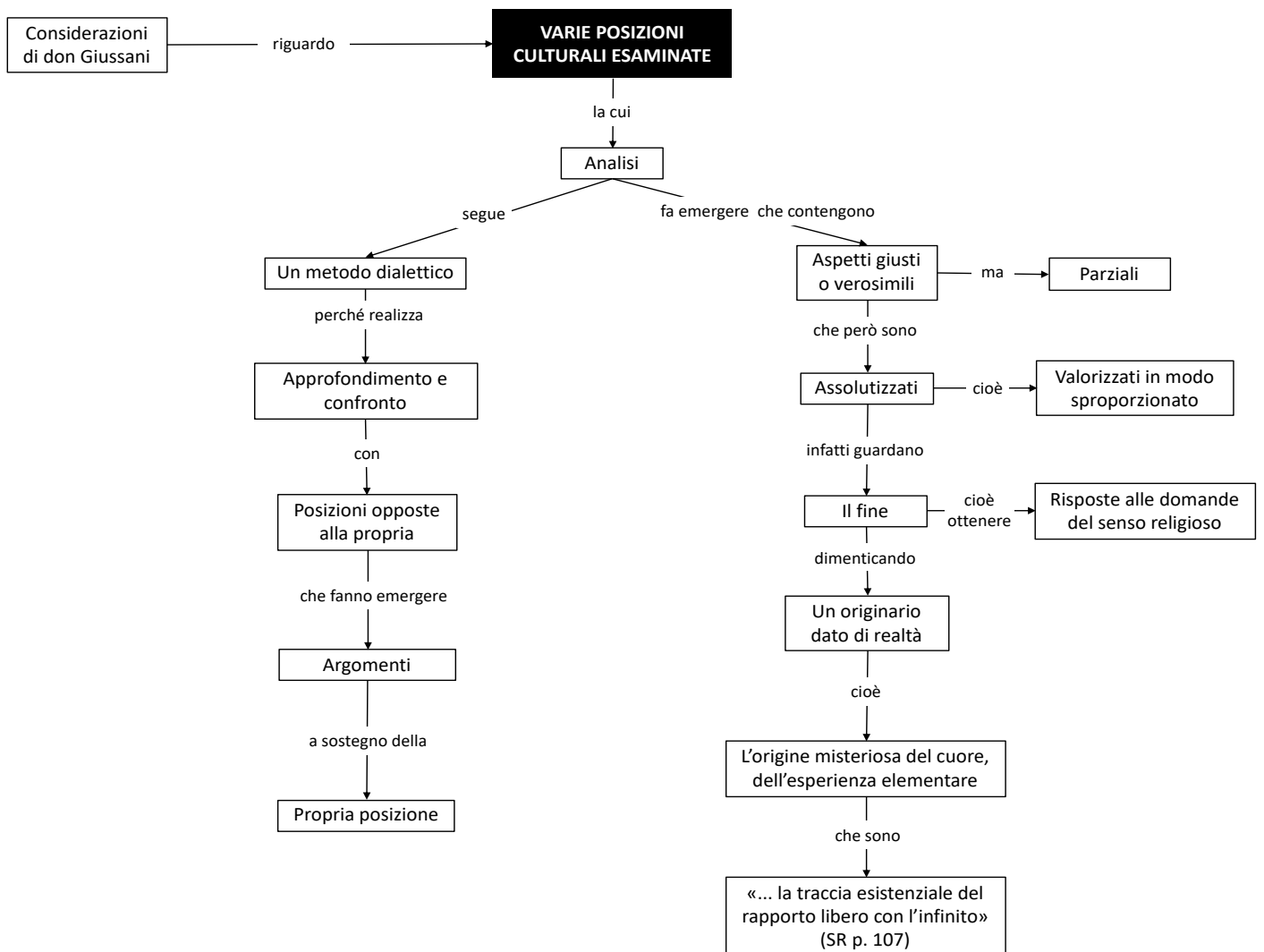
1. Annotare le risposte individuate per le domande-guida con i riferimenti testuali corretti.
2. Elencare esempi, situazioni, concetti, collegamenti meritevoli di approfondimento.
3. Annotare nuove domande emerse.
4. Indicare dubbi e/o modifiche riguardo le mappe di sintesi analizzate.

#### 4. CONCLUSIONE DEL CAPITOLO

#### DOMANDE-GUIDA

1. Quale metodo ha seguito Giussani per confrontarsi con le diverse posizioni culturali analizzate nel capitolo?
2. Qual è l'errore, comune alle diverse posizioni culturali, che viene individuato?
3. Che significa l'espressione di Dostoevskij: «...l'uomo non conosce la sua formula»?
4. Che origine hanno esigenze ed evidenze costitutive dell'esperienza elementare?

#### MAPPE DI SINTESI



#### RIEPILOGO DEGLI APPRENDIMENTI

1. Annotare le risposte individuate per le domande-guida con i riferimenti testuali corretti.
2. Elencare esempi, situazioni, concetti, collegamenti meritevoli di approfondimento.
3. Annotare nuove domande emerse.
4. Indicare dubbi e/o modifiche riguardo le mappe di sintesi analizzate.